

# Dom w rododendronach 5 (G2P) ver.2

Dom jednorodzinny z poddaszem użytkowym  
6 pokoi, 1 kuchnia, 2 łazienki, kotłownia, pralnia,  
garderoby, pomieszczenie gospodarcze, garaż,  
piwnica

**powierzchnia domu:** 166,64 m<sup>2</sup>  
(bez garażu, piwnicy)

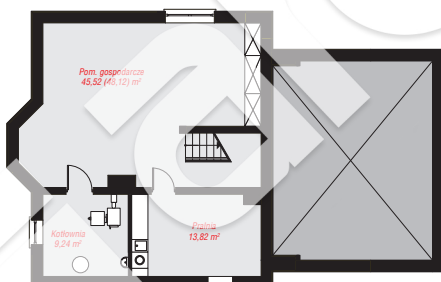
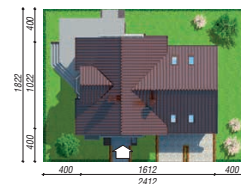
**powierzchnia garażu:** 38,28 m<sup>2</sup>  
**powierzchnia piwnicy:** 68,58 m<sup>2</sup>

**powierzchnia zabudowy:** 146,26 m<sup>2</sup>  
**powierzchnia podłóg:** 296,40 m<sup>2</sup>  
**kubatura:** 1 184,25 m<sup>3</sup>  
**wysokość budynku:** 8,61 m  
**powierzchnia dachu:** 246,90 m<sup>2</sup>

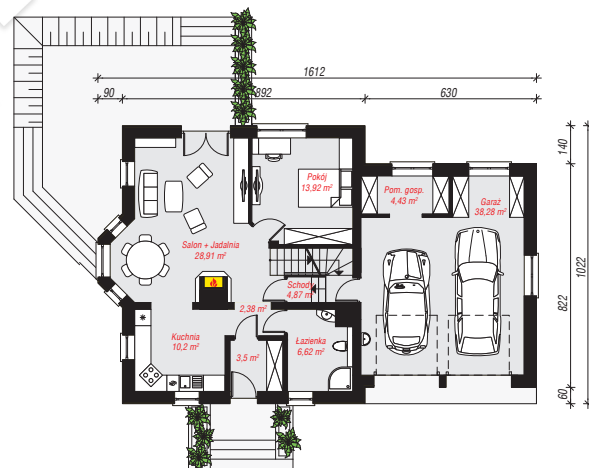
**min. wymiary działki:** 18,22 x 24,12 m  
**po adaptacji\*:** 22,22 x 18,22 m  
(Likwidacja okna w garażu, likwidacja okna w pokoju nad garażem i zastąpienie go oknem połaciowym.)

## Technologia i konstrukcja

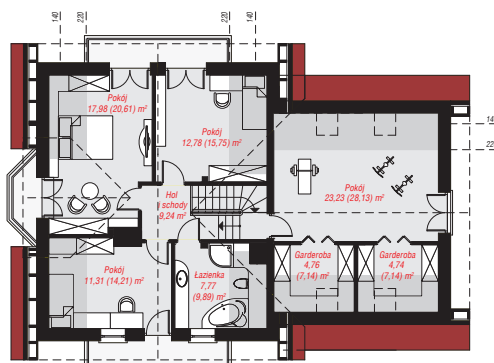
**ściany:** pustak ceramiczny Porotherm 25 cm, styropian Termo Organika 20 cm, tynk; **strop:** płyta żelbetowa;  
**ścianka kolankowa:** 105 cm; **dach:** dwuspadowy, nachylenie 40 st., więźba drewniana, dachówka ceramiczna, okno dachowe 4; **kocioł:** na paliwo stałe + alternatywnie gazowy



**PIWNICA:** 68,58 (71,18) m<sup>2</sup>



**PARTER:** 113,11 (0,00) m<sup>2</sup>



**PODDASZE:** 91,81 (112,11) m<sup>2</sup>



Do projektu możesz wprowadzić zmiany,  
na które wyrazimy bezpłatną zgodę.

Zobacz dostępne wersje projektu,  
wizualizacje wnętrz i zdjęcia z realizacji  
na [www.archon.pl](http://www.archon.pl)