

Dom w sagowcach 2 ver.2

Dom dwurodzinny do zabudowy bliźniaczej
piętrowy
8 pokoi, 2 kuchnie, 3 łazienki

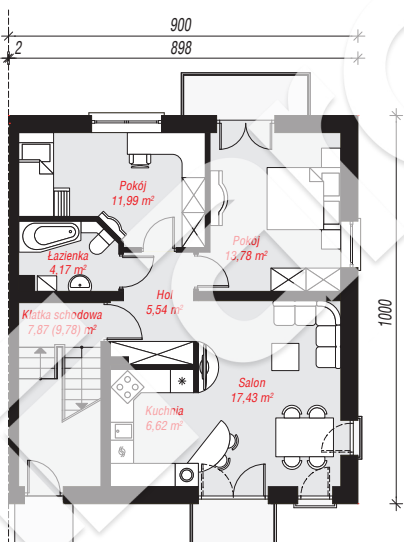
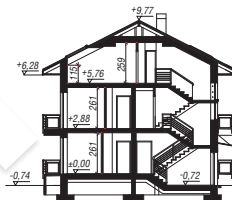
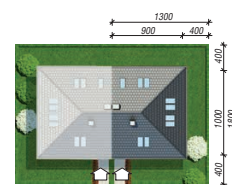
powierzchnia domu: 182,89 m²

powierzchnia zabudowy: 90,76 m²
powierzchnia podłóg: 209,54 m²
kubatura: 809,90 m³
wysokość budynku: 10,51 m
powierzchnia dachu: 138,30 m²

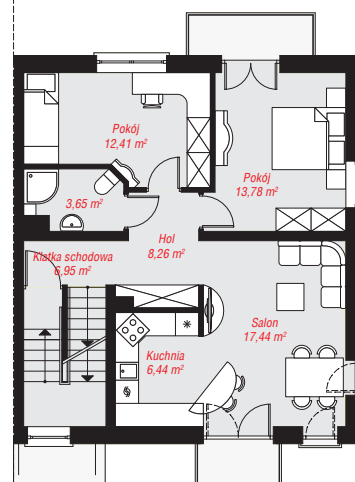
min. wymiary działki: 18,00 x 13,00 m
po adaptacji*: 10,50 x 18,00 m
(Likwidacja okien w ścianie bocznej i okien dachowych na bocznej połąci, skrócenie okapów.)

Technologia i konstrukcja

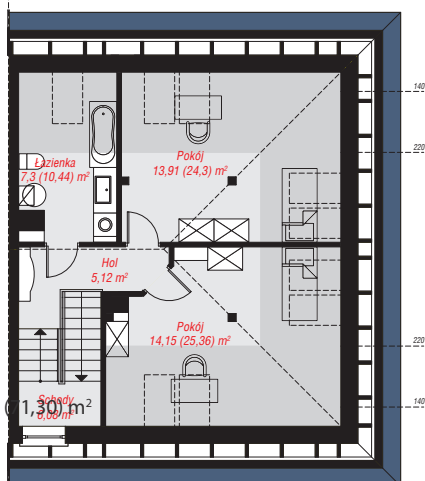
ściany: cegła wapienno-piaskowa SILKA 24 cm, styropian Termo Organika 20 cm, tynk; strop: płyta żelbetowa; ścianka kolankowa: 115 cm; dach: czterospadowy, nachylenie 27 st., więźba drewniana, dachówka ceramiczna, okno dachowe 3; kocioł: gazowy



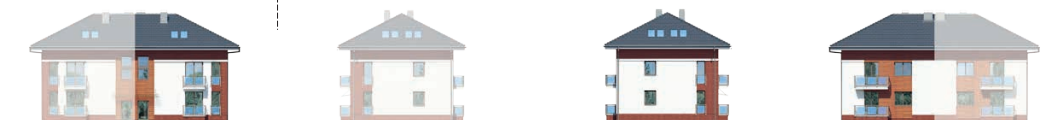
PARTER: 67,40 (69,31) m²



PIĘTRO: 68,93 (0,00) m²



PODDASZE: 46,56 (1,30) m²



Do projektu możesz wprowadzić zmiany, na które wyrazimy bezpłatną zgodę.

Zobacz dostępne wersje projektu, wizualizacje wnętrz i zdjęcia z realizacji na www.archon.pl