

# Dom w tamaryszkach 2 (P) ver.2

Dom jednorodzinny z poddaszem użytkowym  
6 pokoi, 1 kuchnia, 2 łazienki, spiżarka, kotłownia,  
pralnia, garderoba, garaż, piwnica

**powierzchnia domu:** 131,72 m<sup>2</sup>  
(bez garażu, piwnicy)

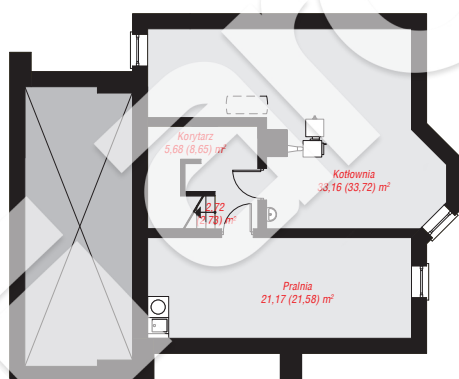
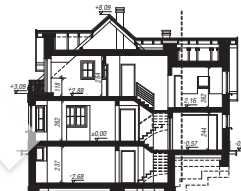
powierzchnia garażu: 25,06 m<sup>2</sup>  
powierzchnia piwnicy: 62,73 m<sup>2</sup>

powierzchnia zabudowy: 117,15 m<sup>2</sup>  
powierzchnia podłóg: 236,40 m<sup>2</sup>  
kubatura: 945,00 m<sup>3</sup>  
wysokość budynku: 8,71 m  
powierzchnia dachu: 200,80 m<sup>2</sup>

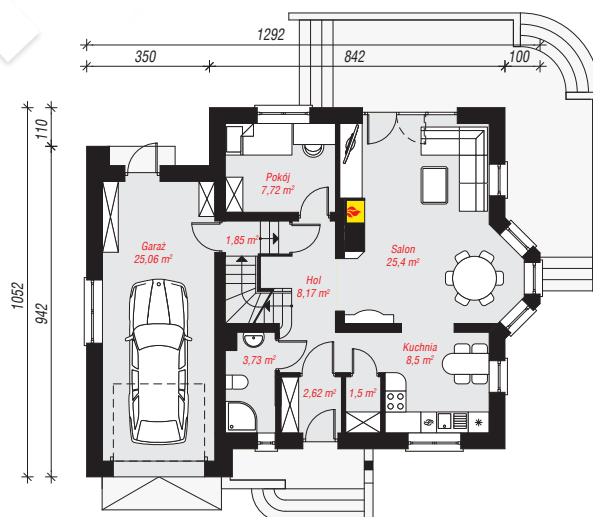
min. wymiary działki: 18,52 x 20,92 m  
po adaptacji\*: 18,92 x 18,52 m  
(Likwidacja wykusza, likwidacja okien w ścianie bocznej  
garażu, doprojektowanie okien pościelowych.)

## Technologia i konstrukcja

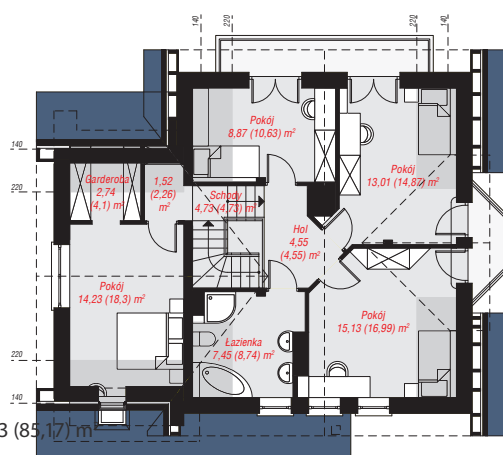
**ściany:** pustak ceramiczny Porotherm 25 cm, styropian Termo Organika 20 cm, tynk; **strop:** płyta żelbetowa;  
**ścianka kolankowa:** 118 cm; **dach:** dwuspadowy, nachylenie 42 st. , 35 st. , więźba drewniana, dachówka ceramiczna, okno dachowe 3; **kocioł:** na paliwo stałe + alternatywnie gazowy



PIWNICA: 62,73 (66,68) m<sup>2</sup>



PARTER: 84,55 (0,00) m<sup>2</sup>



PODDASZE: 72,23 (85,17) m<sup>2</sup>



Do projektu możesz wprowadzić zmiany,  
na które wyrazimy bezpłatną zgodę.

Zobacz dostępne wersje projektu,  
wizualizacje wnętrz i zdjęcia z realizacji  
na [www.archon.pl](http://www.archon.pl)