

Dom w tymianku 4 ver.2

Dom jednorodzinny z poddaszem użytkowym
6 pokoi, 1 kuchnia, 2 łazienki, spiżarka, kotłownia,
pralnia, garderoby, garaż, strych

powierzchnia domu: 160,96 m²
(bez kotłowni, garażu, strychu)

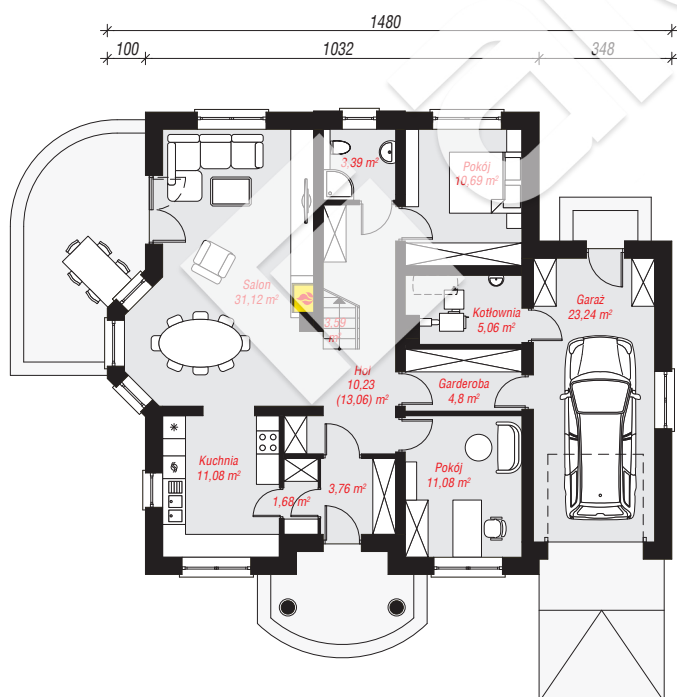
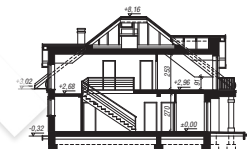
powierzchnia garażu: 23,24 m²
powierzchnia strychu: 4,93 m²
powierzchnia kotłowni: 5,06 m²

powierzchnia zabudowy: 157,97 m²
powierzchnia podłóg: 239,83 m²
kubatura: 928,44 m³
wysokość budynku: 8,48 m
powierzchnia dachu: 252,60 m²

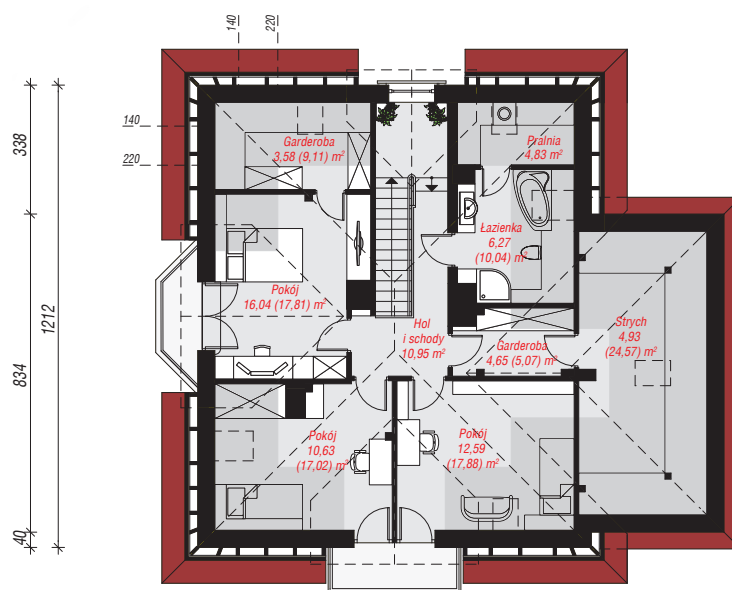
min. wymiary działki: 20,12 x 22,80 m
po adaptacji*: 20,80 x 20,12 m
(Likwidacja wykusza i okna w garażu.)

Technologia i konstrukcja

ściany: pustak ceramiczny Porotherm 25 cm, styropian Termo Organika 20 cm, tynk; **strop:** płyta żelbetowa;
ścianka kolankowa: 91 cm; **dach:** czterospadowy,
nachylenie 38 st., więźba drewniana, dachówka ceramiczna, okno dachowe 4; **kocioł:** na paliwo stałe + alternatywnie gazowy



PARTER: 119,72 (122,55) m²



PODDASZE: 74,47 (117,28) m²



Do projektu możesz wprowadzić zmiany,
na które wyrazimy bezpłatną zgodę.

Zobacz dostępne wersje projektu,
wizualizacje wnętrza i zdjęcia z realizacji
na www.archon.pl