

Dom w winogronach 3 ver.2

Dom jednorodzinny z poddaszem użytkowym
4 pokoje, 1 kuchnia, 1 łazienka, toaleta, kotłownia,
garderoby, garaż

powierzchnia domu: 92,90 m²
(bez kotłowni, garażu)

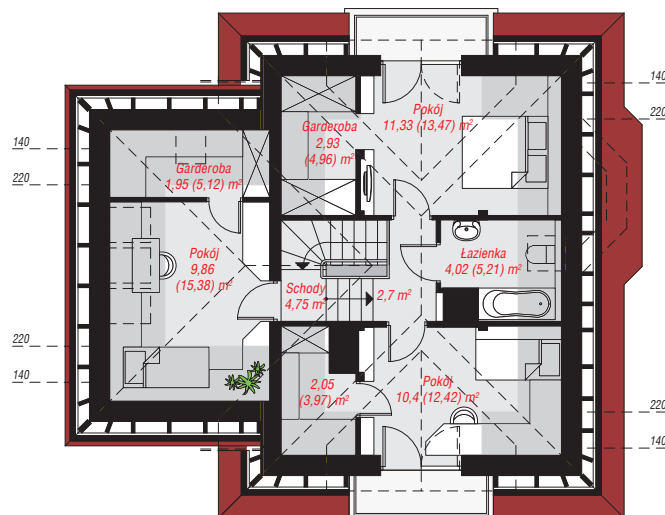
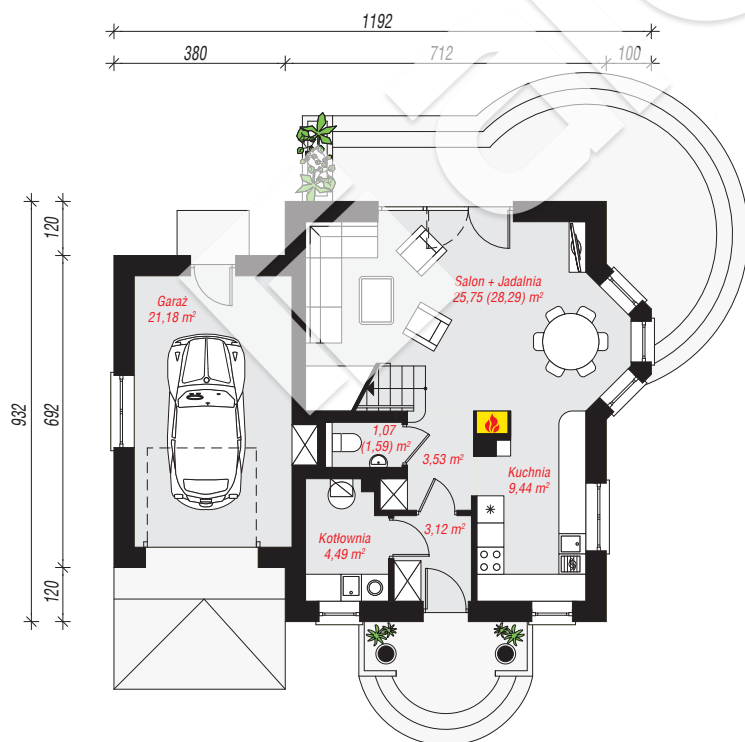
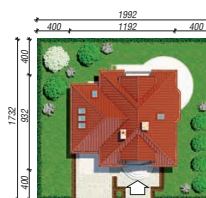
powierzchnia garażu: 21,18 m²
powierzchnia kotłowni: 4,49 m²

powierzchnia zabudowy: 95,93 m²
powierzchnia podłóg: 139,62 m²
kubatura: 572,95 m³
wysokość budynku: 8,43 m
powierzchnia dachu: 182,49 m²

min. wymiary działki: 17,32 x 19,92 m
po adaptacji*: 17,92 x 17,32 m
(Likwidacja wykusza w salonie i okna w garażu, przesunięcie okien połaciowych.)

Technologia i konstrukcja

ściany: pustak ceramiczny Porotherm 25 cm, styropian Termo Organika 20 cm, tynk; **strop:** płyta żelbetowa;
ścianka kolankowa: 124 cm; **dach:** czterospadowy, nachylenie 45 st., więźba drewniana, dachówka ceramiczna, okno dachowe 4; **kocioł:** gazowy, możliwość zamiany na paliwo stałe po adaptacji (pow. kotłowni do 6m²)



PARTER: 68,58 (71,64) m²

PODDASZE: 49,99 (67,98) m²



Do projektu możesz wprowadzić zmiany,
na które wyrazimy bezpłatną zgodę.

Zobacz dostępne wersje projektu,
wizualizacje wnętrz i zdjęcia z realizacji
na www.archon.pl