

# Dom w jeżówkach 3 ver.2

Dom jednorodzinny z poddaszem użytkowym  
7 pokoi, 1 kuchnia, 2 łazienki, kotłownia,  
garderoby, pomieszczenie gospodarcze

**powierzchnia domu:** 159,03 m<sup>2</sup>  
(bez kotłowni)

**powierzchnia kotłowni:** 6,40 m<sup>2</sup>

**powierzchnia zabudowy:** 127,63 m<sup>2</sup>

**powierzchnia podłóg:** 196,09 m<sup>2</sup>

**kubatura:** 816,93 m<sup>3</sup>

**wysokość budynku:** 8,86 m

**powierzchnia dachu:** 219,90 m<sup>2</sup>

**min. wymiary działki:** 18,12 x 21,22 m

**po adaptacji\*:** 19,32 x 18,12 m  
(Likwidacja wykusza, zamiana okien w łazience i kotłowni na  
pustaki szklane, przesunięcie okien połaciowych.)

## Technologia i konstrukcja

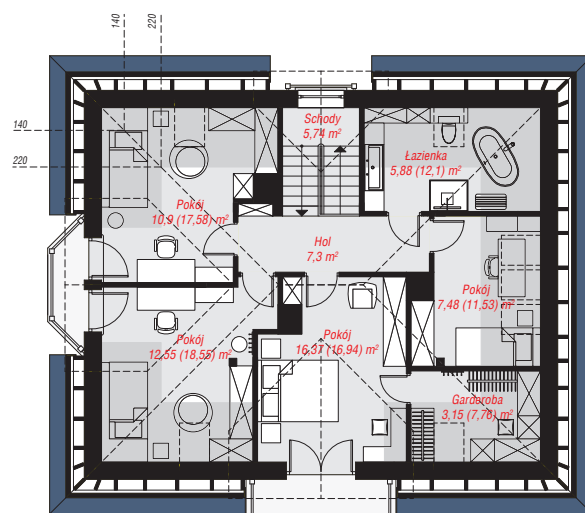
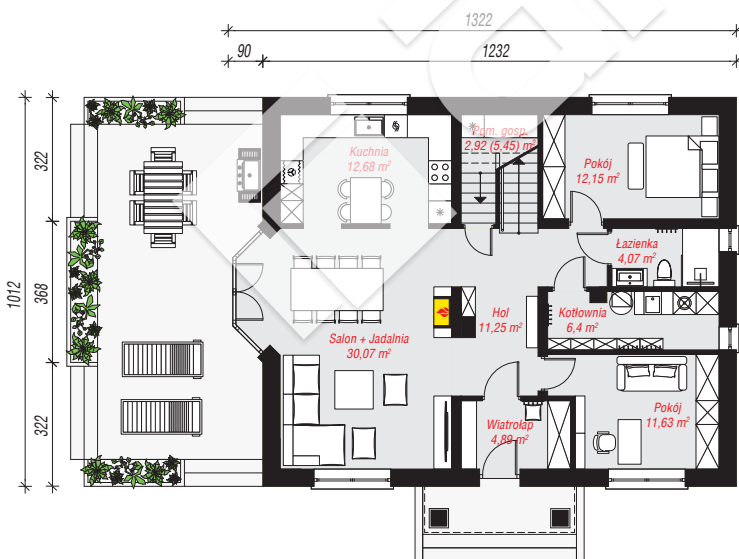
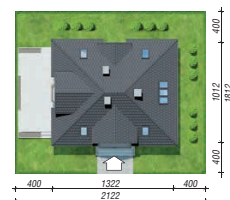
**ściany:** pustak ceramiczny Porotherm 25 cm, styropian

Termo Organika 20 cm, tynk; **strop:** płyta żelbetowa;

**ścianka kolankowa:** 90 cm; **dach:** czterospadowy,

nachylenie 40 st., więźba drewniana, dachówka

ceramiczna, okno dachowe 3; **kocioł:** gazowy



**PARTER:** 96,06 (98,59) m<sup>2</sup>

**PODDASZE:** 69,37 (97,50) m<sup>2</sup>



Do projektu możesz wprowadzić zmiany,  
na które wyrazimy bezpłatną zgodę.

Zobacz dostępne wersje projektu,  
wizualizacje wnętrz i zdjęcia z realizacji  
na [www.archon.pl](http://www.archon.pl)