

Dom w dąbrowskich (G2P) ver.2

Dom jednorodzinny z poddaszem użytkowym
6 pokoi, 1 kuchnia, 3 łazienki, spiżarka, kotłownia,
pralnia, garderoby, pomieszczenie gospodarcze,
garaż, piwnica

powierzchnia domu: 165,22 m²
(bez garażu, piwnic)

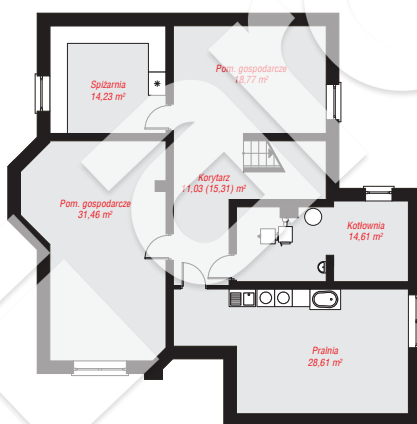
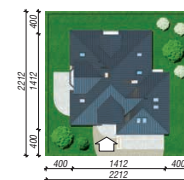
powierzchnia garażu: 37,65 m²
powierzchnia piwnic: 118,71 m²

powierzchnia zabudowy: 161,59 m²
powierzchnia podłóg: 355,27 m²
kubatura: 1 317,70 m³
wysokość budynku: 8,37 m
powierzchnia dachu: 261,50 m²

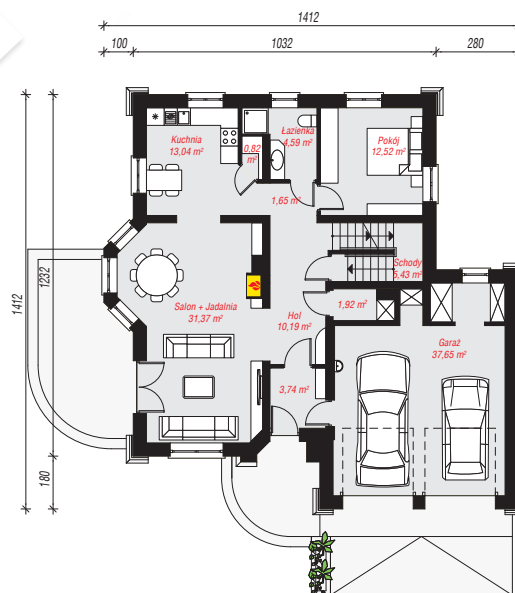
min. wymiary działki: 22,12 x 22,12 m
po adaptacji*: 20,12 x 22,12 m
(Likwidacja wykusza w jadalni i okna w pralni.)

Technologia i konstrukcja

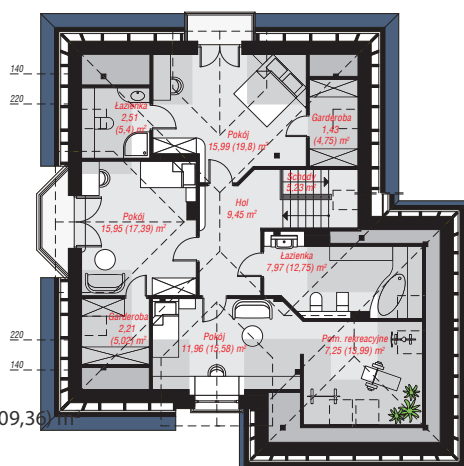
ściany: pustak ceramiczny Porotherm 25 cm, styropian Termo Organika 20 cm, tynk; **strop:** płyta żelbetowa;
ścianka kolankowa: 88 cm; **dach:** czterospadowy,
nachylenie 38 st., więźba drewniana, dachówka ceramiczna, okno dachowe 3; **kocioł:** na paliwo stałe +
alternatywnie gazowy



PIWNICA: 118,71 (122,99) m²



PARTER: 122,92 (0,00) m²



PODDASZE: 79,95 (109,36) m²



Do projektu możesz wprowadzić zmiany,
na które wyrazimy bezpłatną zgodę.

Zobacz dostępne wersje projektu,
wizualizacje wnętrz i zdjęcia z realizacji
na www.archon.pl