

# Dom w daliach 2 ver.2

Dom jednorodzinny z poddaszem użytkowym  
6 pokoi, 1 kuchnia, 2 łazienki, kotłownia, garaż

**powierzchnia domu:** 124,42 m<sup>2</sup>  
(bez kotłowni, garażu)

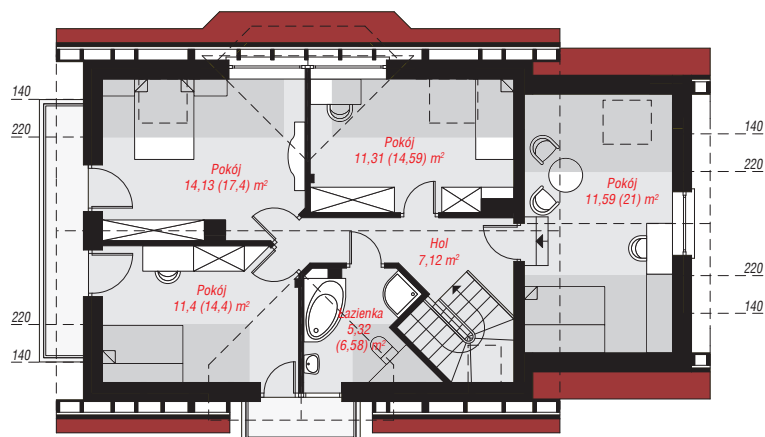
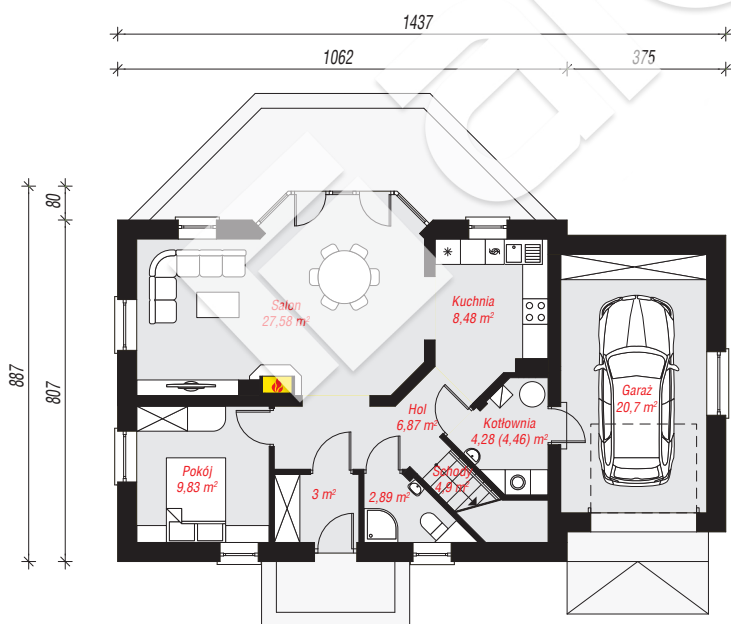
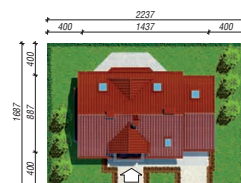
powierzchnia garażu: 20,70 m<sup>2</sup>  
powierzchnia kotłowni: 4,28 m<sup>2</sup>

powierzchnia zabudowy: 115,67 m<sup>2</sup>  
powierzchnia podłóg: 169,80 m<sup>2</sup>  
kubatura: 705,72 m<sup>3</sup>  
wysokość budynku: 8,12 m  
powierzchnia dachu: 204,20 m<sup>2</sup>

min. wymiary działki: 16,87 x 22,37 m  
po adaptacji\*: 21,37 x 16,07 m  
(Likwidacja okna w garażu i w pokoju nad garażem oraz likwidacja wykusza.)

## Technologia i konstrukcja

**ściany:** pustak ceramiczny Porotherm 25 cm, styropian Termo Organika 20 cm, tynk; **strop:** gęstożebrowy Teriva; **ścianka kolankowa:** 96 cm; **dach:** dwuspadowy, nachylenie 42 st., więźba drewniana, dachówka ceramiczna, okno dachowe 3; **kocioł:** gazowy



PARTER: 88,53 (88,71) m<sup>2</sup>

PODDASZE: 60,87 (81,09) m<sup>2</sup>



Do projektu możesz wprowadzić zmiany,  
na które wyrazimy bezpłatną zgodę.

Zobacz dostępne wersje projektu,  
wizualizacje wnętrz i zdjęcia z realizacji  
na [www.archon.pl](http://www.archon.pl)