

# Dom pod krzewuszką (G2) ver.2

Dom jednorodzinny z poddaszem użytkowym  
5 pokoi, 1 kuchnia, 2 łazienki, spiżarka, kotłownia,  
pralnia, garderoby, garaż, strych

**powierzchnia domu: 165,96 m<sup>2</sup>**  
(bez kotłowni, garażu, strychu)

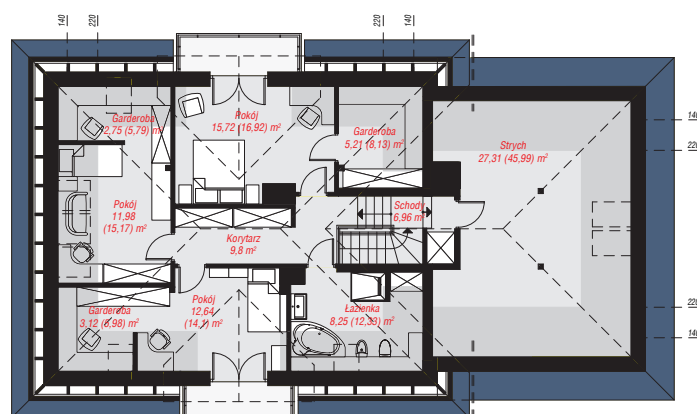
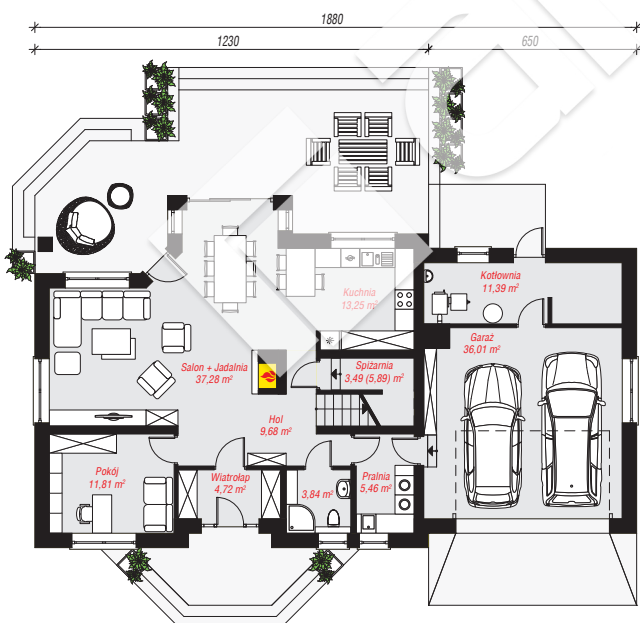
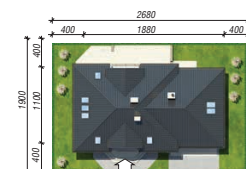
powierzchnia garażu: 36,01 m<sup>2</sup>  
powierzchnia strychu: 27,31 m<sup>2</sup>  
powierzchnia kotłowni: 11,39 m<sup>2</sup>

powierzchnia zabudowy: 184,26 m<sup>2</sup>  
powierzchnia podłóg: 280,50 m<sup>2</sup>  
kubatura: 1 162,43 m<sup>3</sup>  
wysokość budynku: 9,08 m  
powierzchnia dachu: 312,00 m<sup>2</sup>

min. wymiary działki: 19,00 x 26,80 m  
po adaptacji\*: 25,80 x 17,80 m  
(Likwidacja okien w ścianie bocznej garażu, zmiana lokalizacji okien dachowych na strychu na frontową lub tylną połąć, likwidacja wykusza w jadalni.)

## Technologia i konstrukcja

**ściany:** pustak ceramiczny Porotherm 25 cm, styropian Termo Organika 20 cm, tynk; **strop:** płyta żelbetowa;  
**ścianka kolankowa:** 116 cm; **dach:** czterospadowy, nachylenie 40 st., więźba drewniana, dachówka ceramiczna, okno dachowe 3; **kocioł:** na paliwo stałe + alternatywnie gazowy



PARTER: 136,93 (139,33) m<sup>2</sup>

PODDASZE: 103,74 (141,17) m<sup>2</sup>



Do projektu możesz wprowadzić zmiany, na które wyrazimy bezpłatną zgodę.

Zobacz dostępne wersje projektu, wizualizacje wnętrz i zdjęcia z realizacji na [www.archon.pl](http://www.archon.pl)