

Dom w zielistkach (P)

PEŁNOBRANŻOWE ODBICIE LUSTRZANE

Dom jednorodzinny z poddaszem użytkowym
5 pokoi, 1 kuchnia, 2 łazienki, spiżarka, kotłownia,
pralnia, garderoby, pomieszczenie gospodarcze,
piwnica

powierzchnia domu: 111,37 m²
(bez piwnic)

powierzchnia piwnic: 64,25 m²

powierzchnia zabudowy: 86,25 m²

powierzchnia podłóg: 189,44 m²

kubatura: 765,65 m³

wysokość budynku: 8,53 m

powierzchnia dachu: 157,90 m²

min. wymiary działki: 16,70 x 18,20 m

po adaptacji*: 18,20 x 16,20 m

(Likwidacja wykusza.)

Technologia i konstrukcja

ściany: pustak PGS 24 cm, styropian Termo Organika

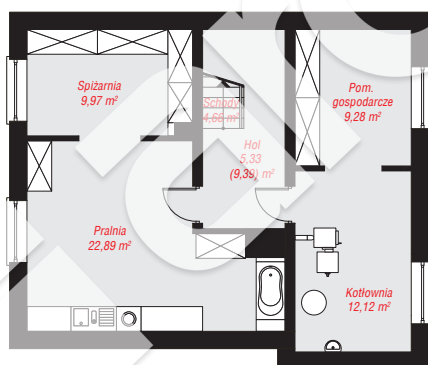
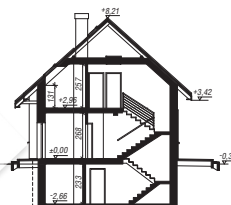
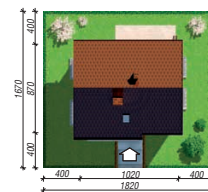
20 cm, tynk; **strop:** płyta żelbetowa; **ścianka**

kolankowa: 133 cm; **dach:** dwuspadowy, nachylenie

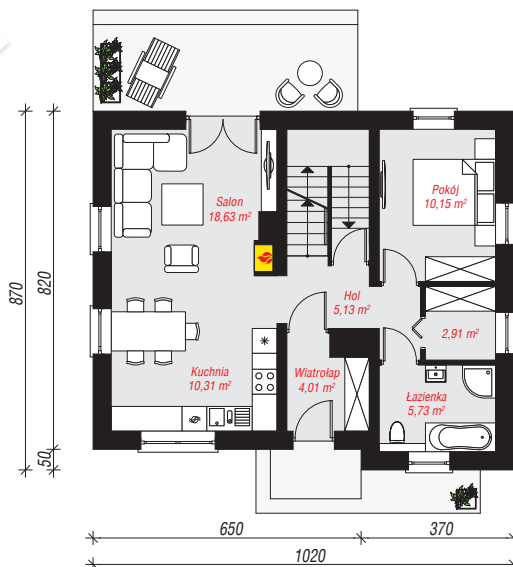
42 st., więźba drewniana, blacha dachówkowa, okno

dachowe 4; **kocioł:** na paliwo stałe + alternatywnie

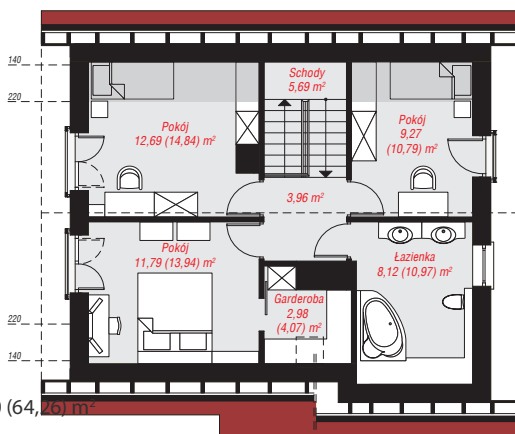
gazowy



PIWNICA: 64,25 (68,31) m²



PARTER: 56,87 (0,00) m²



PODDASZE: 54,50 (64,26) m²



Do projektu możesz wprowadzić zmiany,
na które wyrazimy bezpłatną zgodę.

Zobacz dostępne wersje projektu,
wizualizacje wnętrz i zdjęcia z realizacji
na www.archon.pl