

# Dom w amarantusach 4

PEŁNOBRANŻOWE ODBICIE LUSTRZANE

Dom jednorodzinny parterowy  
4 pokoje, 1 kuchnia, 1 łazienka, spiżarka, jadalnia, toaleta, kotłownia, pralnia, garderoby, pomieszczenie gospodarcze, garaż

**powierzchnia domu:** 149,60 m<sup>2</sup>  
(bez kotłowni, garażu)

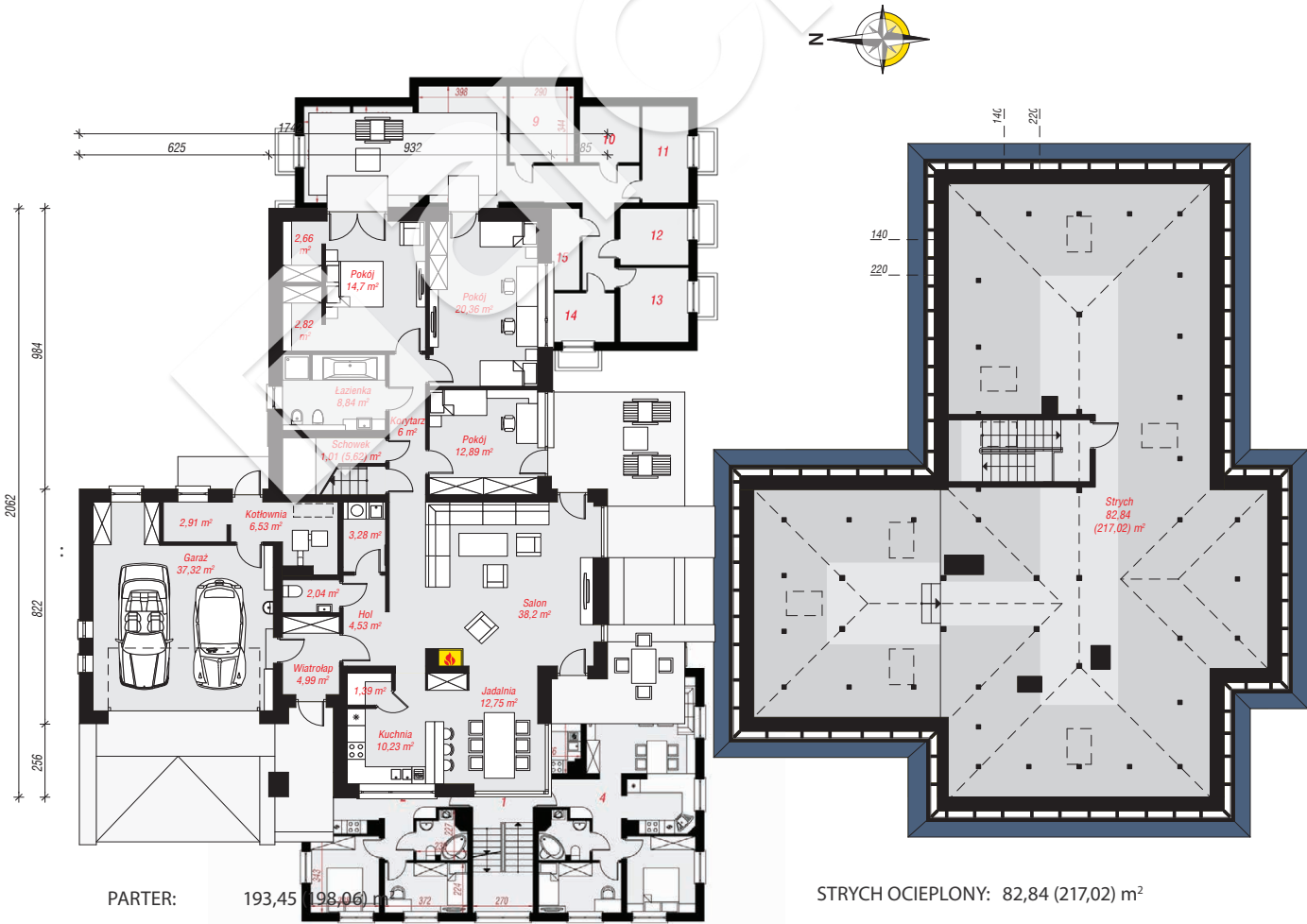
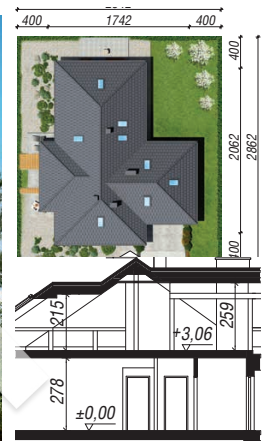
**powierzchnia garażu:** 37,32 m<sup>2</sup>  
**powierzchnia kotłowni:** 6,53 m<sup>2</sup>

**powierzchnia zabudowy:** 257,38 m<sup>2</sup>  
**powierzchnia podłóg:** 198,06 m<sup>2</sup>  
**kubatura:** 1 289,40 m<sup>3</sup>  
**wysokość budynku:** 6,92 m  
**powierzchnia dachu:** 393,80 m<sup>2</sup>

**min. wymiary działki:** 28,62 x 25,42 m  
**po adaptacji\*:** 22,57 x 28,62 m  
(Likwidacja okien w ścianie bocznej garażu, likwidacja wykusa w salonie.)

## Technologia i konstrukcja

**ściany:** pustak ceramiczny Porotherm 25 cm, styropian Termo Organika 20 cm, tynk; **strop:** płyta żelbetowa;  
**dach:** czterospadowy, nachylenie 35 st., więźba drewniana, dachówka ceramiczna, okno dachowe 3;  
**kocioł:** na paliwo stałe + alternatywnie gazowy



0,00 m<sup>2</sup>



Do projektu możesz wprowadzić zmiany, na które wyrazimy bezpłatną zgodę.  
Zobacz dostępne wersje projektu, wizualizacje wnętrza i zdjęcia z realizacji na [www.archon.pl](http://www.archon.pl)