

Dom w zielistkach 2 (G)

PEŁNOBRANŻOWE ODBICIE LUSTRZANE

Dom jednorodzinny z poddaszem użytkowym
4 pokoje, 1 kuchnia, 2 łazienki, kotłownia,
pomieszczenie gospodarcze, garaż

powierzchnia domu: 87,71 m²
(bez kotłowni, garażu)

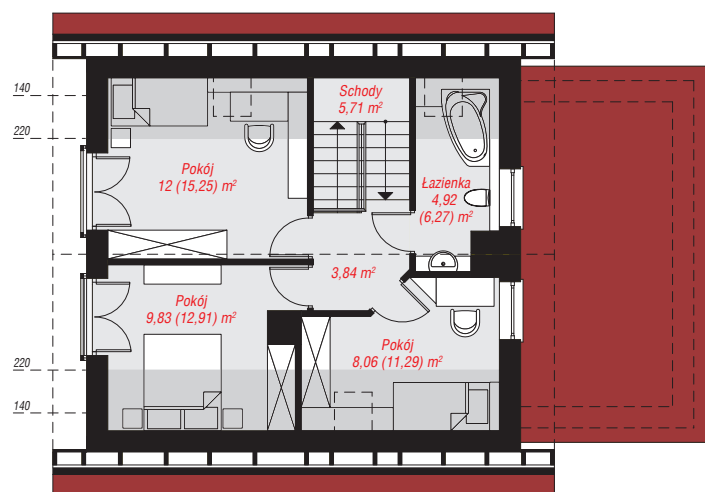
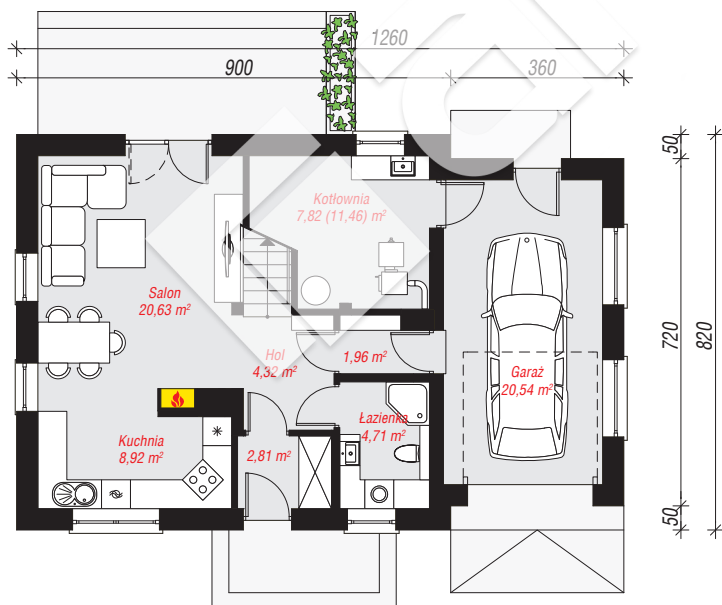
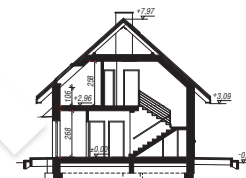
powierzchnia garażu: 20,54 m²
powierzchnia kotłowni: 7,82 m²

powierzchnia zabudowy: 100,55 m²
powierzchnia podłóg: 130,62 m²
kubatura: 565,28 m³
wysokość budynku: 8,29 m
powierzchnia dachu: 173,60 m²

min. wymiary działki: 16,20 x 20,60 m
po adaptacji*: 19,60 x 16,20 m
(Likwidacja okien w garażu)

Technologia i konstrukcja

ściany: pustak PGS 24 cm, styropian Termo Organika 20 cm, tynk; **strop:** płyta żelbetowa; **ścianka kolankowa:** 106 cm; **dach:** dwuspadowy, nachylenie 42 st., 22 st., więźba drewniana, dachówka ceramiczna, okno dachowe 3; **kocioł:** na paliwo stałe + alternatywnie gazowy



PARTER: 71,71 (75,35) m²

PODDASZE: 44,36 (55,27) m²



Do projektu możesz wprowadzić zmiany,
na które wyrazimy bezpłatną zgodę.

Zobacz dostępne wersje projektu,
wizualizacje wnętrz i zdjęcia z realizacji
na www.archon.pl