

Dom pod miłorzębem (GBM)

PEŁNOBRANŻOWE ODBICIE LUSTRZANE

archon
PROJEKTY DOMÓW

Dom do zabudowy bliźniaczej z poddaszem użytkowym

4 pokoje, 1 kuchnia, 1 łazienka, toaleta, garderoby, garaż

powierzchnia domu: 95,70 m²
(bez garażu)

powierzchnia garażu: 17,63 m²

powierzchnia zabudowy: 83,35 m²

powierzchnia podłóg: 118,62 m²

kubatura: 552,70 m³

wysokość budynku: 8,83 m

powierzchnia dachu: 132,80 m²

min. wymiary działki: 21,00 x 10,60 m

po adaptacji*: 8,10 x 21,00 m

(Likwidacja okien w ścianie bocznej, skrócenie okapu)

Technologia i konstrukcja

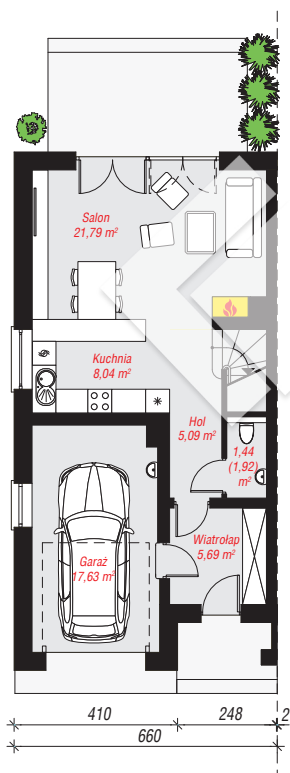
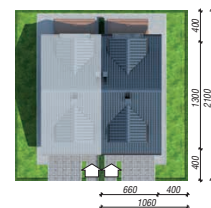
ściany: pustak ceramiczny Porotherm 25 cm, styropian

Termo Organika 20 cm, tynk; **strop:** płyta żelbetowa;

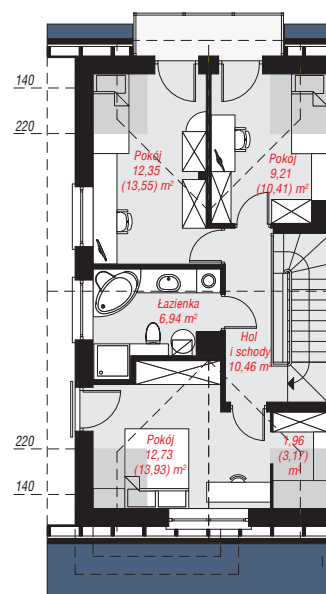
ścianka kolankowa: 115 cm; **dach:** dwuspadowy,

nachylenie 35 st., więźba drewniana, dachówka

ceramiczna; **kościół:** gazowy



PARTER: 59,68 (60,16) m²



PODDASZE: 53,65 (58,46) m²



Do projektu możesz wprowadzić zmiany, na które wyrazimy bezpłatną zgodę.

Zobacz dostępne wersje projektu, wizualizacje wnętrz i zdjęcia z realizacji na www.archon.pl