

Dom w rukoli 2 (G2N)

PEŁNOBRANŻOWE ODBICIE LUSTRZANE

archon
PROJEKTY DOMÓW

Dom jednorodzinny z poddaszem użytkowym
5 pokoi, 1 kuchnia, 2 łazienki, spiżarka, kotłownia,
garderoby, garaż, strych

powierzchnia domu: 130,73 m²
(bez kotłowni, garażu, strychu)

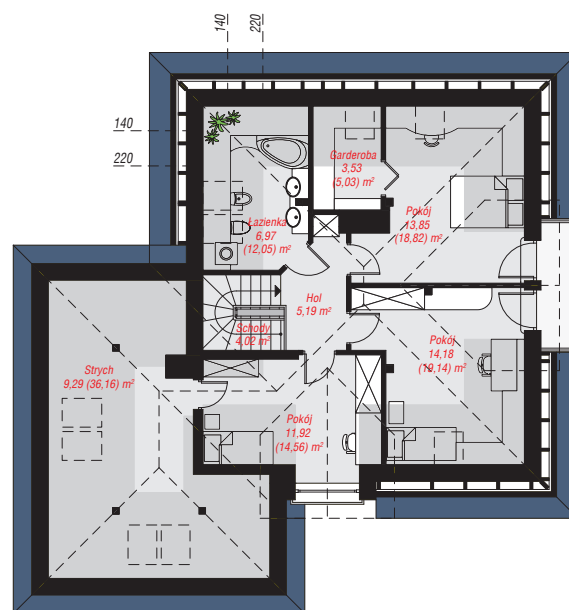
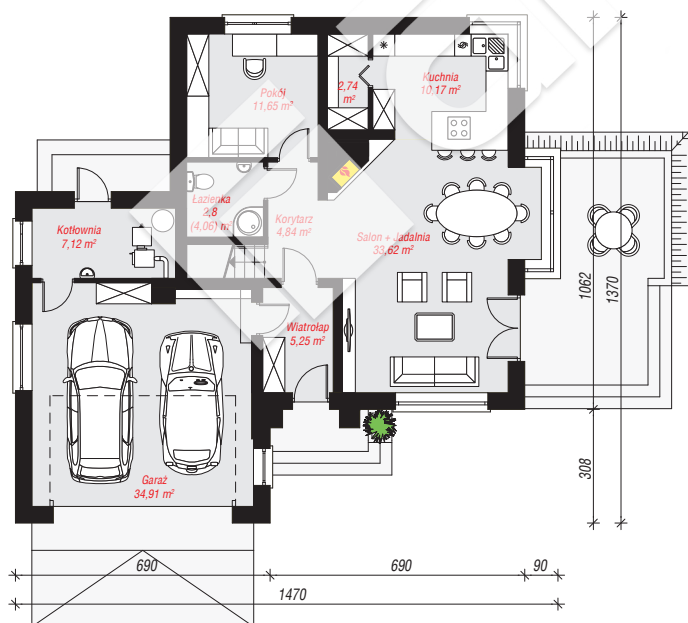
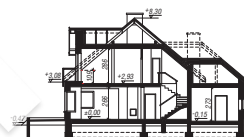
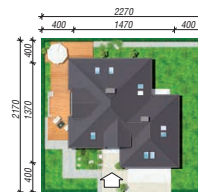
powierzchnia garażu: 34,91 m²
powierzchnia strychu: 9,29 m²
powierzchnia kotłowni: 7,12 m²

powierzchnia zabudowy: 153,44 m²
powierzchnia podłóg: 229,33 m²
kubatura: 903,90 m³
wysokość budynku: 8,77 m
powierzchnia dachu: 258,30 m²

min. wymiary działki: 21,70 x 22,70 m
po adaptacji*: 20,80 x 21,70 m
(Likwidacja wykusza oraz okien w ścianie bocznej garażu
wraz z oknami połaciowymi
)

Technologia i konstrukcja

ściany: pustak ceramiczny Porotherm 25 cm, styropian Termo Organika 20 cm, tynk; **strop:** płyta żelbetowa;
ścianka kolankowa: 109 cm; **dach:** czterospadowy,
nachylenie 40 st., więźba drewniana, dachówka
ceramiczna, okno dachowe 3; **kocioł:** na paliwo stałe +
alternatywnie gazowy



PARTER: 113,10 (114,36) m²

PODDASZE: 68,95 (114,97) m²



Do projektu możesz wprowadzić zmiany,
na które wyrazimy bezpłatną zgodę.

Zobacz dostępne wersje projektu,
wizualizacje wnętrz i zdjęcia z realizacji
na www.archon.pl