

Dom w grujecznikach

Dom jednorodzinny z poddaszem użytkowym
5 pokoi, 1 kuchnia, 2 łazienki, spiżarka, kotłownia,
pralnia, garderoby

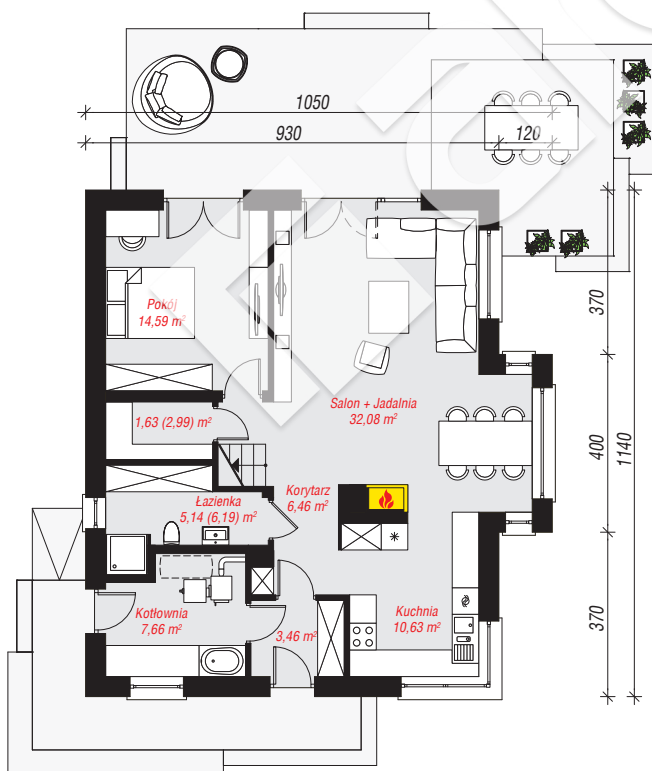
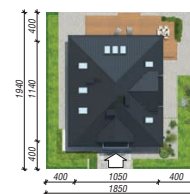
powierzchnia domu: 137,30 m²
(bez kotłowni)

powierzchnia kotłowni: 7,66 m²
powierzchnia zabudowy: 111,69 m²
powierzchnia podłóg: 164,88 m²
kubatura: 699,23 m³
wysokość budynku: 8,87 m
powierzchnia dachu: 202,40 m²

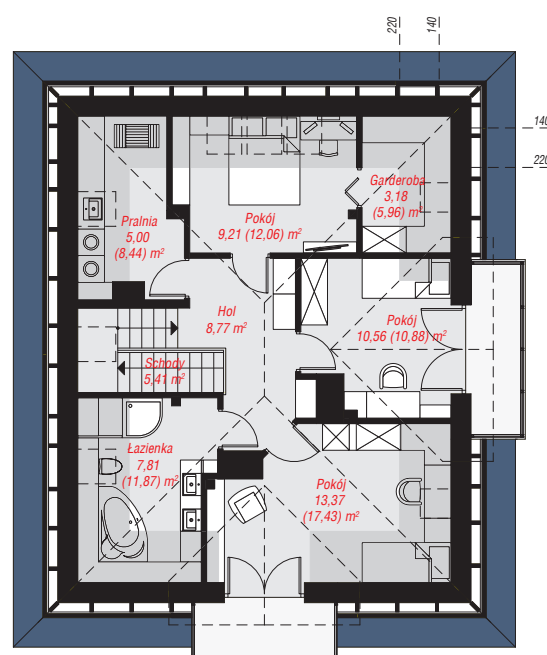
min. wymiary działki: 19,40 x 18,50 m
po adaptacji*: 14,80 x 19,40 m
(Likwidacja okien w ścianie bocznej, okien dachowych,
drzwi zewnętrznych do kotłowni oraz wykusza. Skrócenie
okapów.)

Technologia i konstrukcja

ściany: pustak ceramiczny Porotherm 25 cm, styropian Termo Organika 20 cm, tynk; **strop:** płyta żelbetowa;
ścianka kolankowa: 116 cm; **dach:** czterospadowy,
nachylenie 42 st., więźba drewniana, dachówka
ceramiczna, okno dachowe 3; **kocioł:** na paliwo stałe +
alternatywnie gazowy



PARTER: 81,65 (84,06) m²



PODDASZE: 63,31 (80,82) m²



Do projektu możesz wprowadzić zmiany,
na które wyrazimy bezpłatną zgodę.

Zobacz dostępne wersje projektu,
wizualizacje wnętrz i zdjęcia z realizacji
na www.archon.pl