

Dom w tamaryszkach 2 (P) ver.2

PEŁNOBRANŻOWE ODBICIE LUSTRZANE

Dom jednorodzinny z poddaszem użytkowym 6 pokoi, 1 kuchnia, 2 łazienki, spiżarka, kotłownia, pralnia, garderoby, garaż, piwnica

powierzchnia domu: 131,72 m²
(bez garażu, piwnicy)

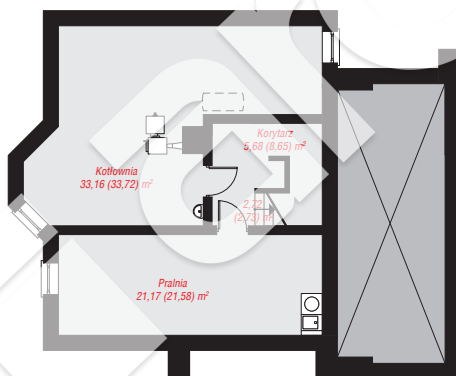
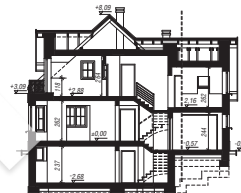
powierzchnia garażu: 25,06 m²
powierzchnia piwnicy: 62,73 m²

powierzchnia zabudowy: 117,15 m²
powierzchnia podłóg: 236,40 m²
kubatura: 945,00 m³
wysokość budynku: 8,71 m
powierzchnia dachu: 200,80 m²

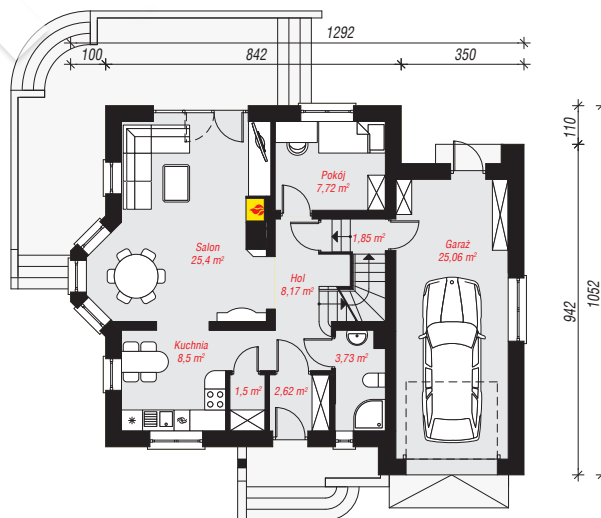
min. wymiary działki: 18,52 x 20,92 m
po adaptacji*: 18,92 x 18,52 m
(Likwidacja wykusza, likwidacja okien w ścianie bocznej garażu, doprojektowanie okien pościelowych.)

Technologia i konstrukcja

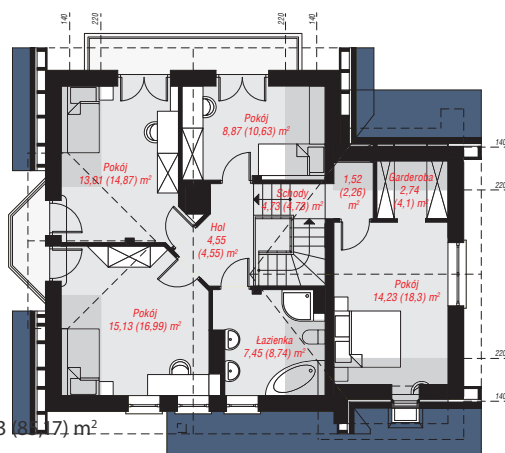
ściany: pustak ceramiczny Porotherm 25 cm, styropian Termo Organika 20 cm, tynk; **strop:** płyta żelbetowa; **ścianka kolankowa:** 118 cm; **dach:** dwuspadowy, nachylenie 42 st., 35 st., więźba drewniana, dachówka ceramiczna, okno dachowe 3; **kocioł:** na paliwo stałe + alternatywnie gazowy



PIWNICA: 62,73 (66,68) m²



PARTER: 84,55 (0,00) m²



PODDASZE: 72,23 (81,7) m²



Do projektu możesz wprowadzić zmiany, na które wyrazimy bezpłatną zgodę.

Zobacz dostępne wersje projektu, wizualizacje wnętrz i zdjęcia z realizacji na www.archon.pl