

# Dom w żurawkach 3

Dom jednorodzinny z poddaszem użytkowym  
4 pokoje, 1 kuchnia, 2 łazienki, spiżarnia, kotłownia,  
pralnia, garaż

**powierzchnia domu:** 105,01 m<sup>2</sup>  
(bez kotłowni, garażu)

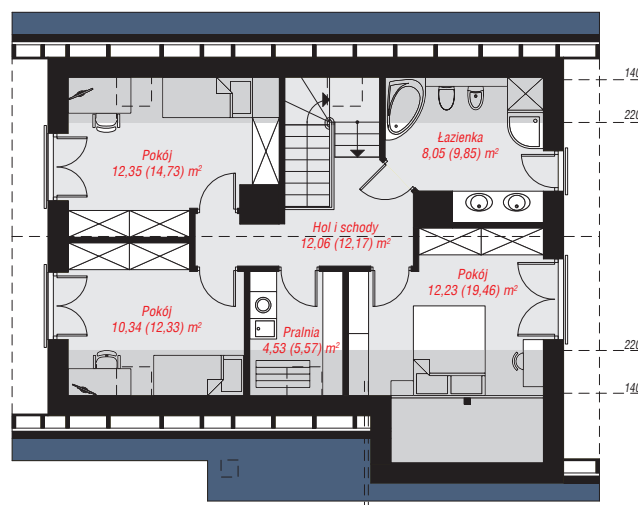
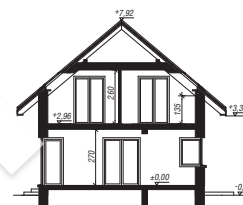
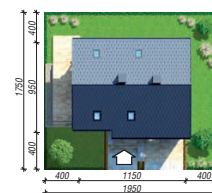
powierzchnia garażu: 19,21 m<sup>2</sup>  
powierzchnia kotłowni: 6,25 m<sup>2</sup>

powierzchnia zabudowy: 99,28 m<sup>2</sup>  
powierzchnia podłóg: 148,11 m<sup>2</sup>  
kubatura: 645,94 m<sup>3</sup>  
wysokość budynku: 8,39 m  
powierzchnia dachu: 181,28 m<sup>2</sup>

min. wymiary działki: 17,50 x 19,50 m  
po adaptacji\*: 19,50 x 15,00 m  
(Likwidacja okien na tylnej elewacji i okien dachowych na tylnej pości, skrócenie okapów.)

## Technologia i konstrukcja

**ściany:** pustak ceramiczny Porotherm 25 cm, styropian Termo Organika 20 cm, tynk; **strop:** płyta żelbetowa;  
**ścianka kolankowa:** 135 cm; **dach:** dwuspadowy, nachylenie 40 st., więźba drewniana, dachówka ceramiczna, okno dachowe 3; **kocioł:** na paliwo stałe + alternatywnie gazowy



PARTER: 70,91 (74,00) m<sup>2</sup>

PODDASZE: 59,56 (74,11) m<sup>2</sup>



Do projektu możesz wprowadzić zmiany,  
na które wyrazimy bezpłatną zgodę.

Zobacz dostępne wersje projektu,  
wizualizacje wnętrz i zdjęcia z realizacji  
na [www.archon.pl](http://www.archon.pl)