

Dom w kaliach (G2) ver.2

PEŁNOBRANŻOWE ODBICIE LUSTRZANE

archon
PROJEKTY DOMÓW

Dom jednorodzinny z poddaszem użytkowym
7 pokoi, 1 kuchnia, 2 łazienki, spiżarka, kotłownia,
pralnia, garderoby, pomieszczenie gospodarcze,
garaż

powierzchnia domu: 177,06 m²
(bez kotłowni, garażu)

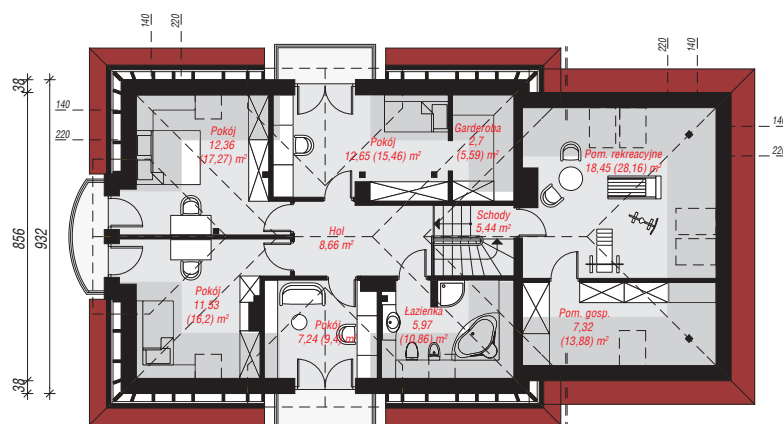
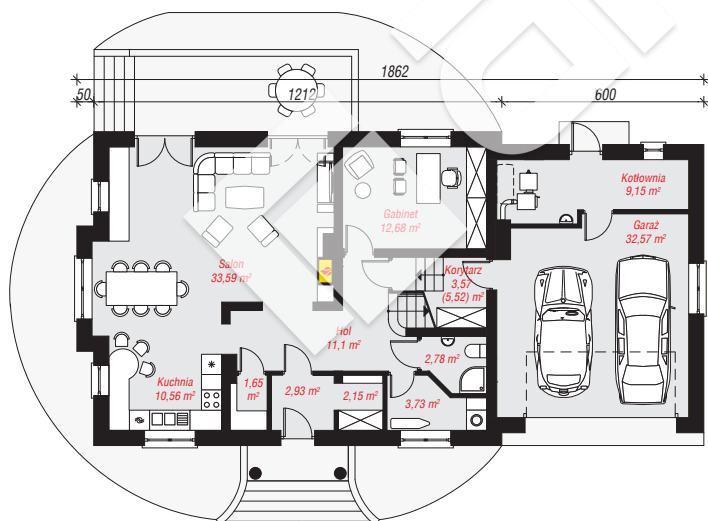
powierzchnia garażu: 32,57 m²
powierzchnia kotłowni: 9,15 m²

powierzchnia zabudowy: 167,30 m²
powierzchnia podłóg: 259,33 m²
kubatura: 1 078,63 m³
wysokość budynku: 9,18 m
powierzchnia dachu: 291,70 m²

min. wymiary działki: 17,32 x 26,62 m
po adaptacji*: 25,12 x 17,32 m
(Likwidacja wykusza i okna w garażu, przesunięcie okien dachowych na bocznej polaci.)

Technologia i konstrukcja

ściany: pustak ceramiczny Porotherm 25 cm, styropian Termo Organika 20 cm, tynk; **strop:** płyta żelbetowa;
ścianka kolankowa: 97 cm; **dach:** czterospadowy, nachylenie 42 st., więźba drewniana, dachówka ceramiczna, okno dachowe 3; **kocioł:** na paliwo stałe + alternatywnie gazowy



Do projektu możesz wprowadzić zmiany, na które wyrazimy bezpłatną zgodę.

Zobacz dostępne wersje projektu, wizualizacje wnętrz i zdjęcia z realizacji na www.archon.pl