

Dom w mandarynkach (N)

PEŁNOBRANŻOWE ODBICIE LUSTRZANE

Dom jednorodzinny z poddaszem użytkowym
5 pokoi, 1 kuchnia, 2 łazienki, spiżarka, kotłownia

powierzchnia domu: 127,28 m²
(bez kotłowni)

powierzchnia kotłowni: 8,03 m²

powierzchnia zabudowy: 106,31 m²

powierzchnia podłóg: 154,46 m²

kubatura: 722,00 m³

wysokość budynku: 8,94 m

powierzchnia dachu: 182,20 m²

min. wymiary działki: 17,60 x 19,40 m

po adaptacji*: 18,40 x 14,40 m

(Likwidacja wykusza, likwidacja okien na elewacji bocznej i tylnej, doprojektowanie okien połaciowych.)

Technologia i konstrukcja

ściany: pustak ceramiczny Porotherm 25 cm, stropian

Termo Organika 20 cm, tynk; **strop:** płyta żelbetowa;

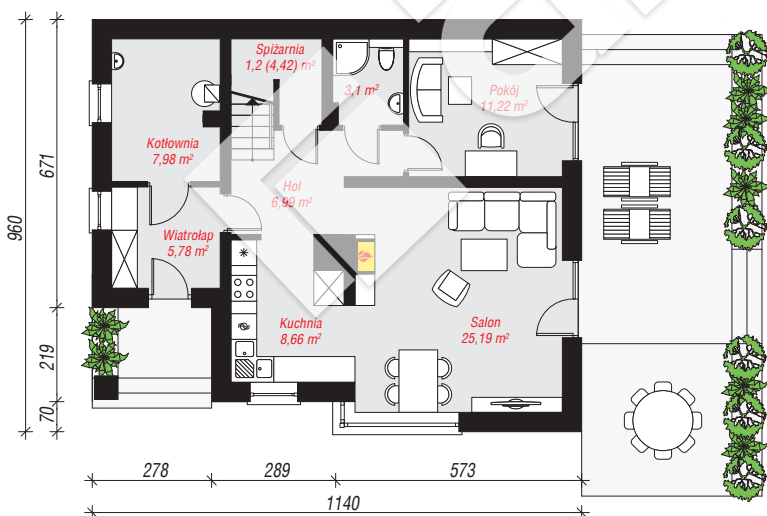
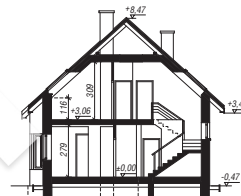
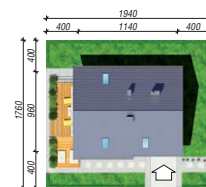
ścianka kolankowa: 116 cm; **dach:** dwuspadowy,

nachylenie 42 st., więźba drewniana, dachówka

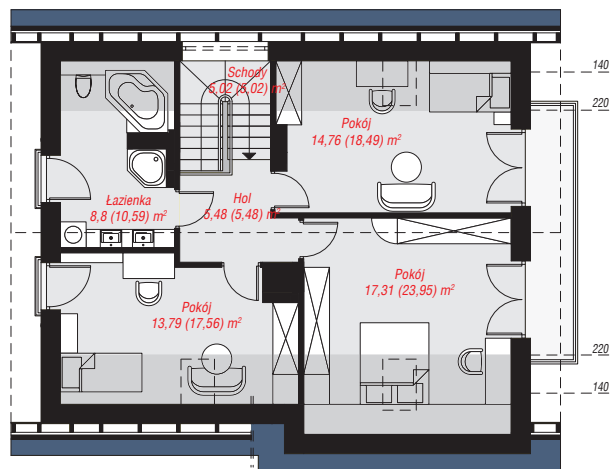
ceramiczna, okno dachowe 4; **kocioł:** gazowy,

możliwość zamiany na paliwo stałe po adaptacji (pow.

kotłowni powyżej 6m2)



PARTER: 70,08 (73,30) m²



PODDASZE: 65,23 (81,16) m²



Do projektu możesz wprowadzić zmiany,
na które wyrazimy bezpłatną zgodę.

Zobacz dostępne wersje projektu,
wizualizacje wnętrz i zdjęcia z realizacji
na www.archon.pl