

Dom w werbenach 5 (G2)

Dom jednorodzinny z poddaszem użytkowym
6 pokoi, 1 kuchnia, 2 łazienki, spiżarka, kotłownia,
garderoby, garaż

powierzchnia domu: 164,71 m²
(bez kotłowni, garażu)

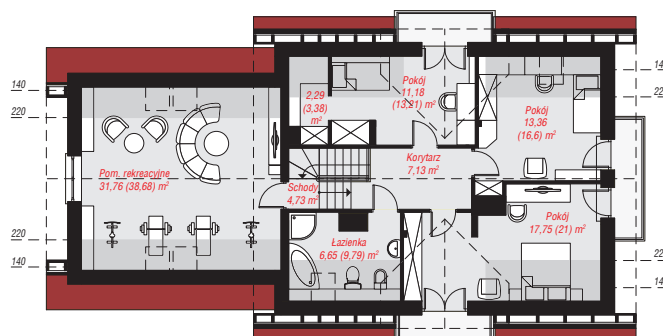
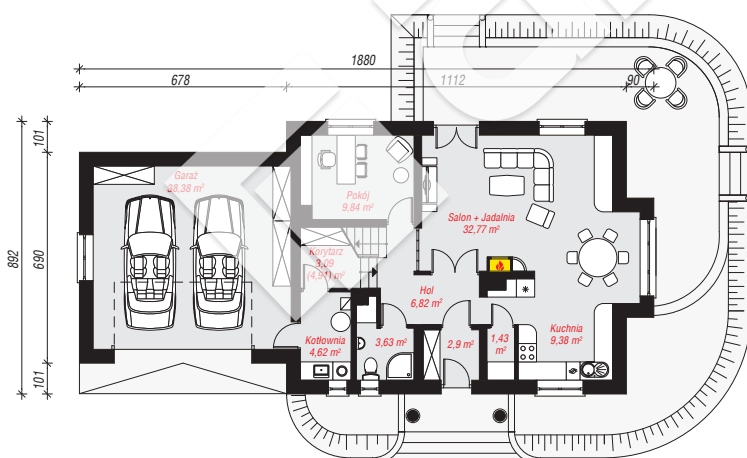
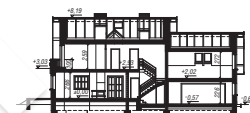
powierzchnia garażu: 38,38 m²
powierzchnia kotłowni: 4,62 m²

powierzchnia zabudowy: 150,59 m²
powierzchnia podłóg: 229,20 m²
kubatura: 984,01 m³
wysokość budynku: 8,81 m
powierzchnia dachu: 266,10 m²

min. wymiary działki: 16,92 x 26,80 m
po adaptacji*: 24,90 x 16,92 m
(Likwidacja wykuszka oraz okien w ścianie bocznej garażu.
Doprojektowanie okien połaciowych w pomieszczeniu rekreacyjnym.)

Technologia i konstrukcja

ściany: pustak ceramiczny Porotherm 25 cm, styropian Termo Organika 20 cm, tynk; **strop:** płyta żelbetowa;
ścianka kolankowa: 100 cm; **dach:** dwuspadowy, nachylenie 42 st., więźba drewniana, dachówka ceramiczna, okno dachowe 4; **kocioł:** gazowy, możliwość zamiany na paliwo stałe po adaptacji (pow. kotłowni do 6m²)



PARTER: 112,86 (114,68) m²

PODDASZE: 94,85 (114,52) m²



Do projektu możesz wprowadzić zmiany,
na które wyrazimy bezpłatną zgodę.

Zobacz dostępne wersje projektu,
wizualizacje wnętrz i zdjęcia z realizacji
na www.archon.pl