

# Dom w cytryncach

PEŁNOBRANŻOWE ODBICIE LUSTRZANE

Dom jednorodzinny z poddaszem użytkowym  
4 pokoje, 1 kuchnia, 2 łazienki, spiżarka, kotłownia,  
pralnia, garderoby, garaż

**powierzchnia domu:** 104,38 m<sup>2</sup>  
(bez kotłowni, garażu)

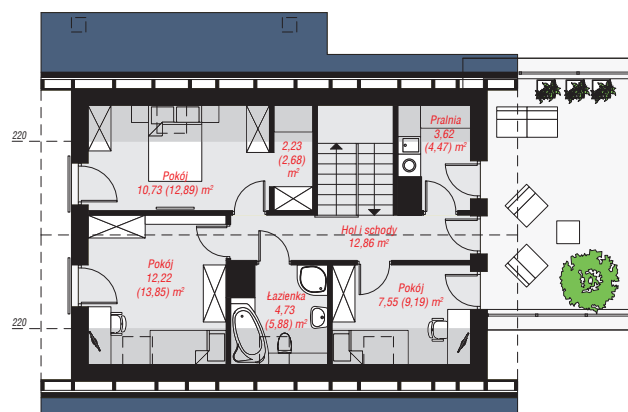
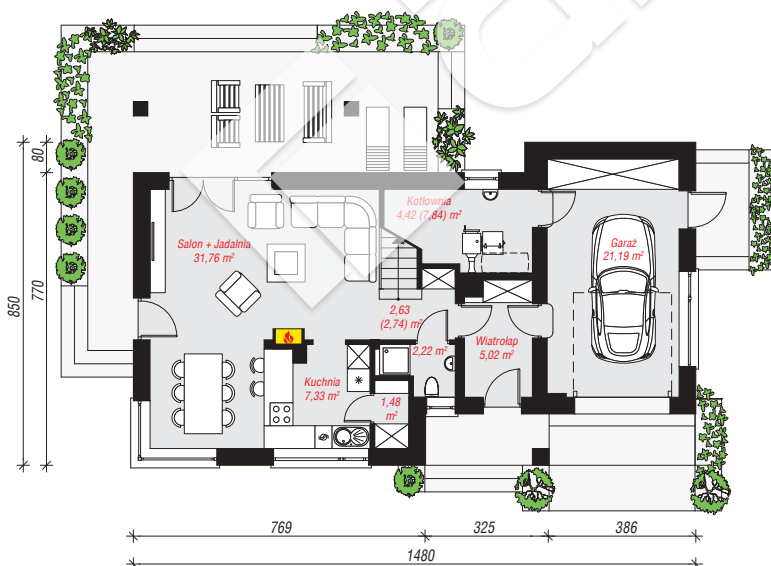
powierzchnia garażu: 21,19 m<sup>2</sup>  
powierzchnia kotłowni: 4,42 m<sup>2</sup>

powierzchnia zabudowy: 113,29 m<sup>2</sup>  
powierzchnia podłóg: 141,40 m<sup>2</sup>  
kubatura: 692,05 m<sup>3</sup>  
wysokość budynku: 8,32 m  
powierzchnia dachu: 166,30 m<sup>2</sup>

min. wymiary działki: 15,70 x 22,80 m  
po adaptacji\*: 21,80 x 15,70 m  
(Likwidacja otworów okiennych i drzwiowych w ścianie bocznej garażu.)

## Technologia i konstrukcja

**ściany:** pustak ceramiczny Porotherm 25 cm, styropian Termo Organika 20 cm, tynk; **strop:** gęstożebrowy Teriva; **ścianka kolankowa:** 141 cm; **dach:** dwuspadowy, nachylenie 40 st., więźba drewniana, dachówka ceramiczna, okno dachowe 4; **kocioł:** na paliwo stałe + alternatywnie gazowy



PARTER: 76,05 (79,58) m<sup>2</sup>

PODDASZE: 53,94 (61,82) m<sup>2</sup>



Do projektu możesz wprowadzić zmiany,  
na które wyrazimy bezpłatną zgodę.

Zobacz dostępne wersje projektu,  
wizualizacje wnętrz i zdjęcia z realizacji  
na [www.archon.pl](http://www.archon.pl)