

# Dom w jabłonkach 2

Dom jednorodzinny z poddaszem użytkowym  
5 pokoi, 1 kuchnia, 2 łazienki, spiżarka, kotłownia,  
pralnia, garderoby, garaż

**powierzchnia domu:** 126,16 m<sup>2</sup>  
(bez kotłowni, garażu)

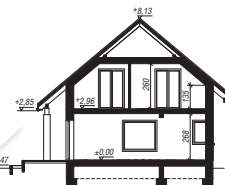
powierzchnia garażu: 18,45 m<sup>2</sup>  
powierzchnia kotłowni: 7,51 m<sup>2</sup>

powierzchnia zabudowy: 112,07 m<sup>2</sup>  
powierzchnia podłóg: 168,96 m<sup>2</sup>  
kubatura: 749,00 m<sup>3</sup>  
wysokość budynku: 8,60 m  
powierzchnia dachu: 208,60 m<sup>2</sup>

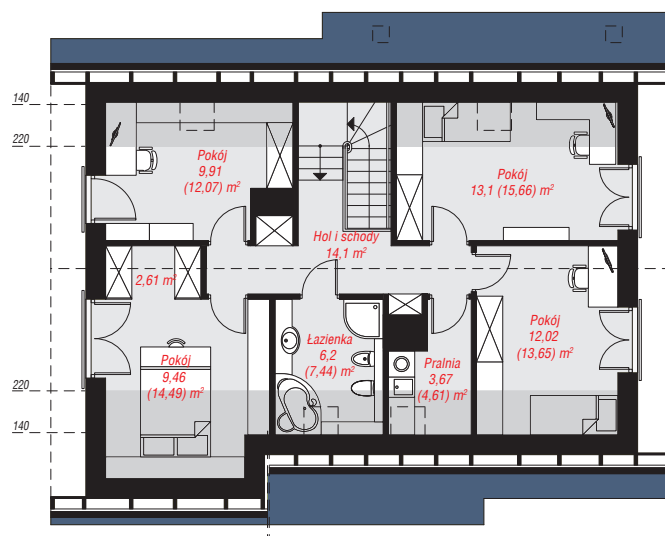
min. wymiary działki: 17,50 x 20,60 m

## Technologia i konstrukcja

**ściany:** pustak ceramiczny TERMOTon 25 cm, styropian Termo Organika 20 cm, tynk; **strop:** płyta żelbetowa; **ścianka kolankowa:** 135 cm; **dach:** dwuspadowy, nachylenie 40 st., więźba drewniana, dachówka ceramiczna, okno dachowe **3;** **kocioł:** na paliwo stałe + alternatywnie gazowy



PARTER: 81,05 (84,33) m<sup>2</sup>



PODDASZE: 71,07 (84,63) m<sup>2</sup>



Do projektu możesz wprowadzić zmiany,  
na które wyrazimy bezpłatną zgodę.

Zobacz dostępne wersje projektu,  
wizualizacje wnętrz i zdjęcia z realizacji  
na [www.archon.pl](http://www.archon.pl)