

Dom pod hikorą

PEŁNOBRANŻOWE ODBICIE LUSTRZANE

Dom jednorodzinny z poddaszem użytkowym
5 pokoi, 1 kuchnia, 3 łazienki, kotłownia, pralnia,
garderoby, garaż

powierzchnia domu: 154,12 m²
(bez kotłowni, garażu)

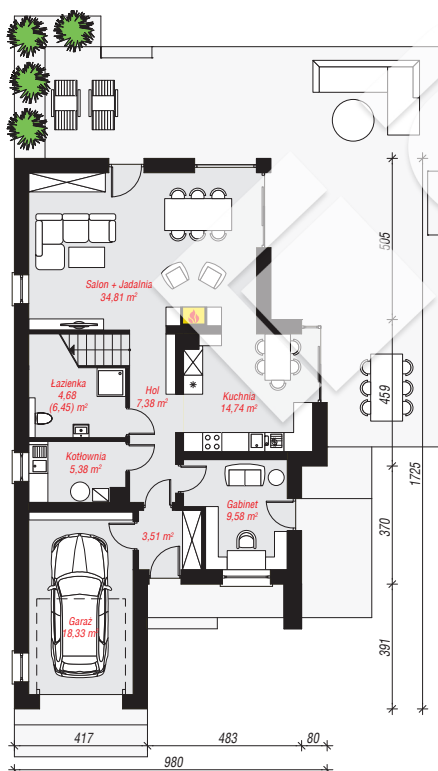
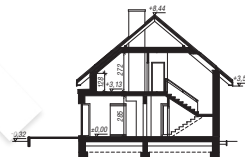
powierzchnia garażu: 18,33 m²
powierzchnia kotłowni: 5,38 m²

powierzchnia zabudowy: 141,12 m²
powierzchnia podłóg: 192,65 m²
kubatura: 920,25 m³
wysokość budynku: 8,75 m
powierzchnia dachu: 209,30 m²

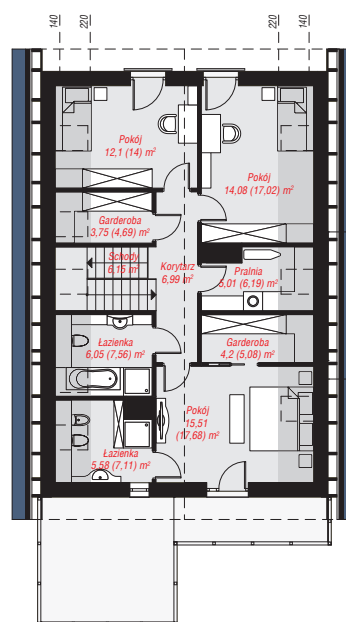
min. wymiary działki: 25,25 x 17,80 m
po adaptacji*: 14,50 x 25,25 m
(Likwidacja wykuszka oraz okien w ścianie bocznej garażu
wraz z oknami dachowymi. Modyfikacja okapów.)

Technologia i konstrukcja

ściany: pustak ceramiczny Porotherm 25 cm, styropian Termo Organika 20 cm, tynk; **strop:** płyta żelbetowa;
ścianka kolankowa: 128 cm; **dach:** dwuspadowy, nachylenie 40 st., więźba drewniana, blacha, okno dachowe 3; **kocioł:** gazowy, możliwość zamiany na paliwo stałe po adaptacji (pow. kotłowni do 6m²)



PARTER: 98,41 (100,18) m²



PODDASZE: 79,42 (92,47) m²



Do projektu możesz wprowadzić zmiany,
na które wyrazimy bezpłatną zgodę.

Zobacz dostępne wersje projektu,
wizualizacje wnętrz i zdjęcia z realizacji
na www.archon.pl