

Dom w modrzykach (G2)

PEŁNOBRANŻOWE ODBICIE LUSTRZANE

archon
PROJEKTY DOMÓW

Dom jednorodzinny parterowy
4 pokoje, 1 kuchnia, 1 łazienka, spiżarka, toaleta,
kotłownia, garderoby, garaż

powierzchnia domu: 110,34 m²
(bez kotłowni, garażu)

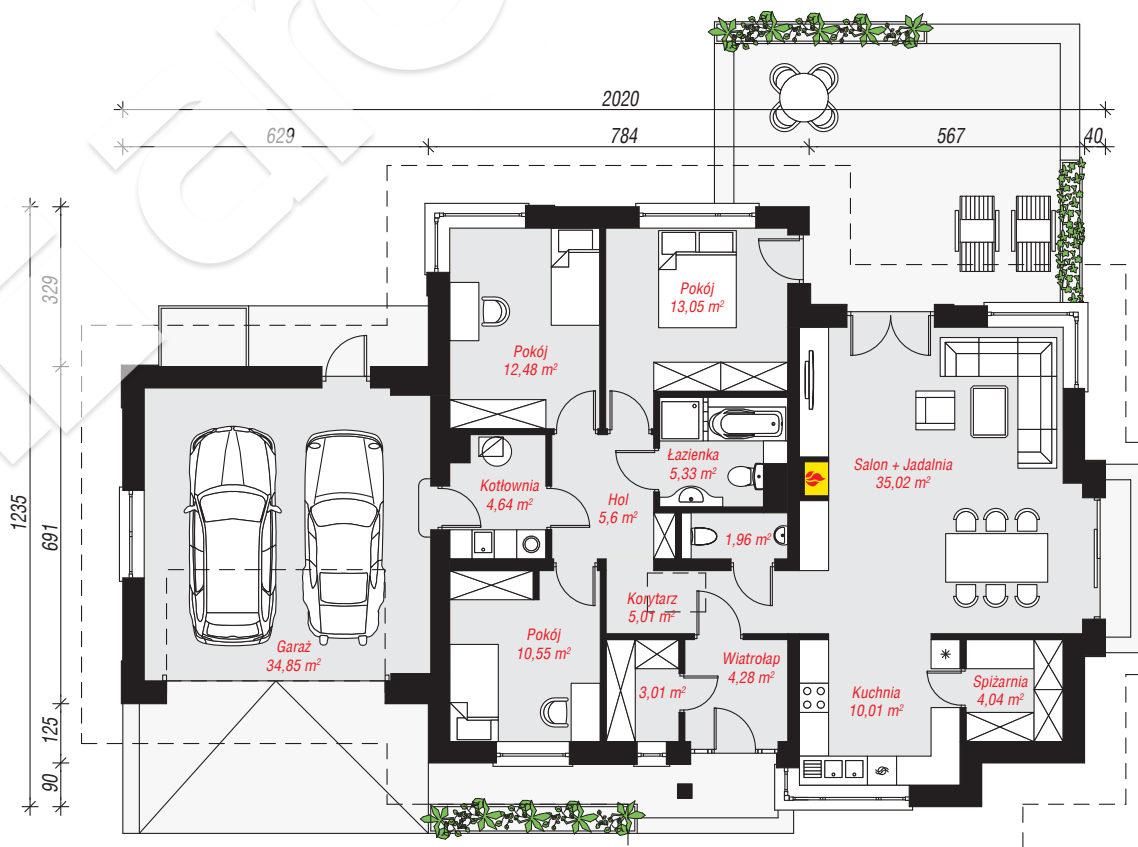
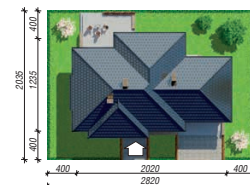
powierzchnia garażu: 34,85 m²
powierzchnia kotłowni: 4,64 m²

powierzchnia zabudowy: 193,25 m²
powierzchnia podłóg: 149,83 m²
kubatura: 910,61 m³
wysokość budynku: 6,42 m
powierzchnia dachu: 290,03 m²

min. wymiary działki: 20,35 x 28,20 m
po adaptacji*: 26,80 x 19,45 m
(Likwidacja wykuszy oraz okien w ścianie bocznej garażu.)

Technologia i konstrukcja

ściany: bloczek z betonu komórkowego YTONG 24 cm, styropian Termo Organika 20 cm, tynk; **strop:** płyta żelbetowa; **dach:** czterospadowy, nachylenie 30 st., więźba drewniana, dachówka ceramiczna; **kocioł:** gazowy



PARTER: 149,83 (0,00) m²

Do projektu możesz wprowadzić zmiany,
na które wyrazimy bezpłatną zgodę.

Zobacz dostępne wersje projektu,
wizualizacje wnętrz i zdjęcia z realizacji
na www.archon.pl

