

# Dom w tymianku 4 ver.2

PEŁNOBRANŻOWE ODBICIE LUSTRZANE

Dom jednorodzinny z poddaszem użytkowym  
6 pokoi, 1 kuchnia, 2 łazienki, spiżarka, kotłownia,  
pralnia, garderoby, garaż, strych

**powierzchnia domu:** 160,96 m<sup>2</sup>  
(bez kotłowni, garażu, strychu)

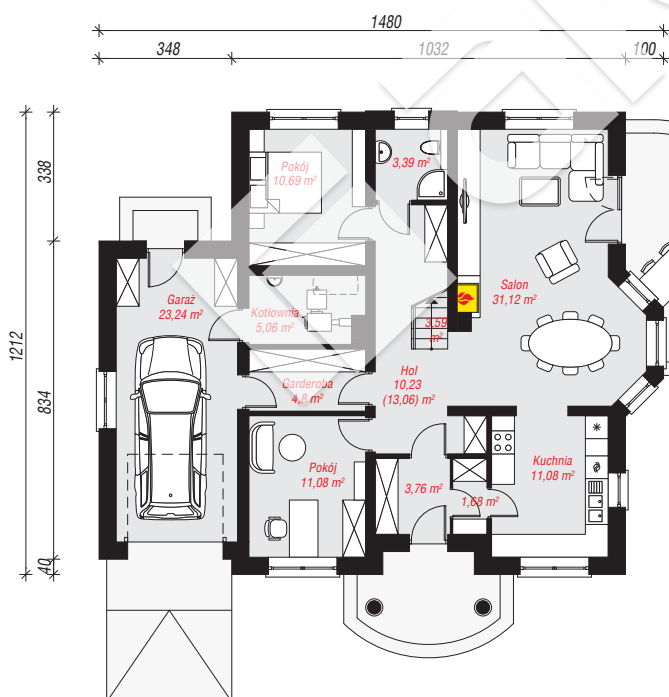
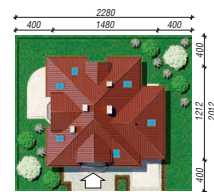
powierzchnia garażu: 23,24 m<sup>2</sup>  
powierzchnia strychu: 4,93 m<sup>2</sup>  
powierzchnia kotłowni: 5,06 m<sup>2</sup>

powierzchnia zabudowy: 157,97 m<sup>2</sup>  
powierzchnia podłóg: 239,83 m<sup>2</sup>  
kubatura: 928,44 m<sup>3</sup>  
wysokość budynku: 8,48 m  
powierzchnia dachu: 252,60 m<sup>2</sup>

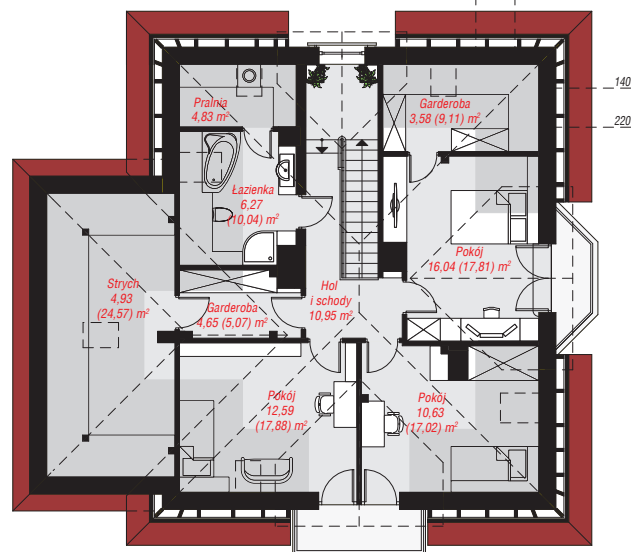
min. wymiary działki: 20,12 x 22,80 m  
po adaptacji\*: 20,80 x 20,12 m  
(Likwidacja wykusza i okna w garażu.)

## Technologia i konstrukcja

**ściany:** pustak ceramiczny Porotherm 25 cm, styropian Termo Organika 20 cm, tynk; **strop:** płyta żelbetowa;  
**ścianka kolankowa:** 91 cm; **dach:** czterospadowy,  
nachylenie 38 st., więźba drewniana, dachówka ceramiczna, okno dachowe 4; **kocioł:** na paliwo stałe + alternatywnie gazowy



PARTER: 119,72 (122,55) m<sup>2</sup>



PODDASZE: 74,47 (117,28) m<sup>2</sup>



Do projektu możesz wprowadzić zmiany,  
na które wyrazimy bezpłatną zgodę.

Zobacz dostępne wersje projektu,  
wizualizacje wnętrz i zdjęcia z realizacji  
na [www.archon.pl](http://www.archon.pl)