

Dom w jabłonkach 2

PEŁNOBRANŻOWE ODBICIE LUSTRZANE

Dom jednorodzinny z poddaszem użytkowym
5 pokoi, 1 kuchnia, 2 łazienki, spiżarka, kotłownia,
pralnia, garderoby, garaż

powierzchnia domu: 126,16 m²
(bez kotłowni, garażu)

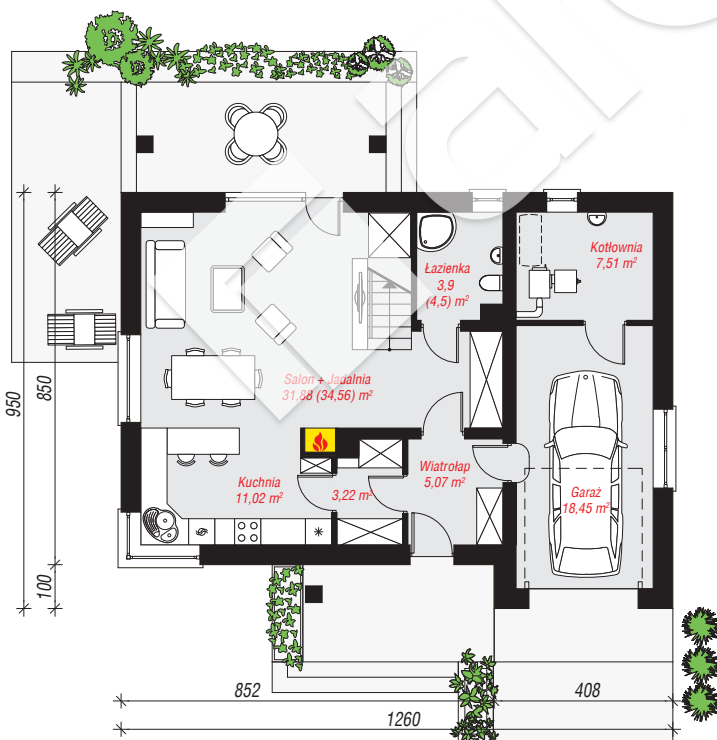
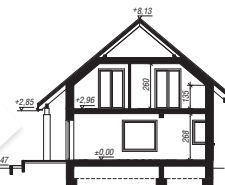
powierzchnia garażu: 18,45 m²
powierzchnia kotłowni: 7,51 m²

powierzchnia zabudowy: 112,07 m²
powierzchnia podłóg: 168,96 m²
kubatura: 749,00 m³
wysokość budynku: 8,60 m
powierzchnia dachu: 208,60 m²

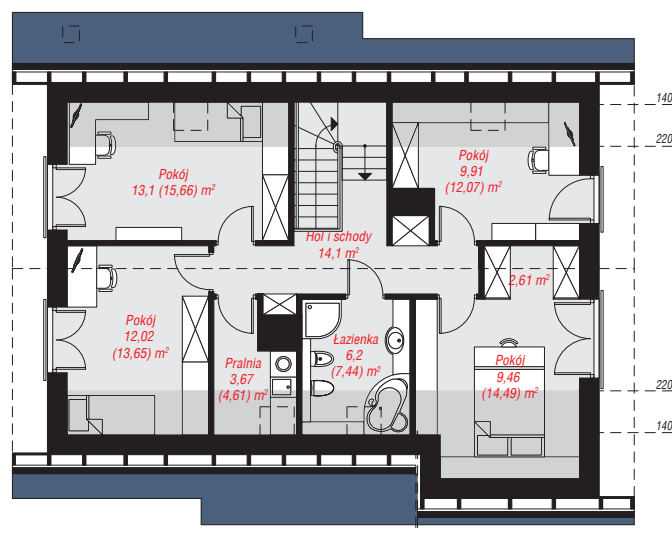
min. wymiary działki: 17,50 x 20,60 m

Technologia i konstrukcja

ściany: pustak ceramiczny TERMOton 25 cm, styropian Termo Organika 20 cm, tynk; **strop:** płyta żelbetowa; **ścianka kolankowa:** 135 cm; **dach:** dwuspadowy, nachylenie 40 st., więźba drewniana, dachówka ceramiczna, okno dachowe; **kocioł:** na paliwo stałe + alternatywnie gazowy



PARTER: 81,05 (84,33) m²



PODDASZE: 71,07 (84,63) m²



Do projektu możesz wprowadzić zmiany, na które wyrazimy bezpłatną zgodę.

Zobacz dostępne wersje projektu, wizualizacje wnętrz i zdjęcia z realizacji na www.archon.pl