

# Dom w idaredach (T)

Dom jednorodzinny z poddaszem użytkowym  
5 pokoi, 1 kuchnia, 2 łazienki, kotłownia, pralnia,  
garderoby, garaż

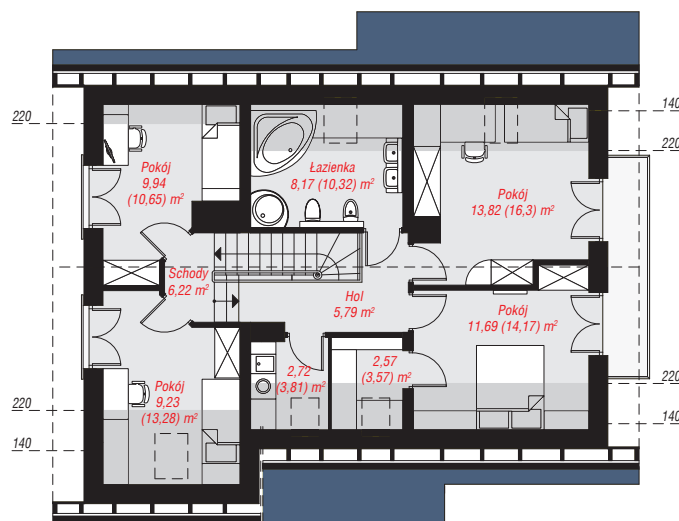
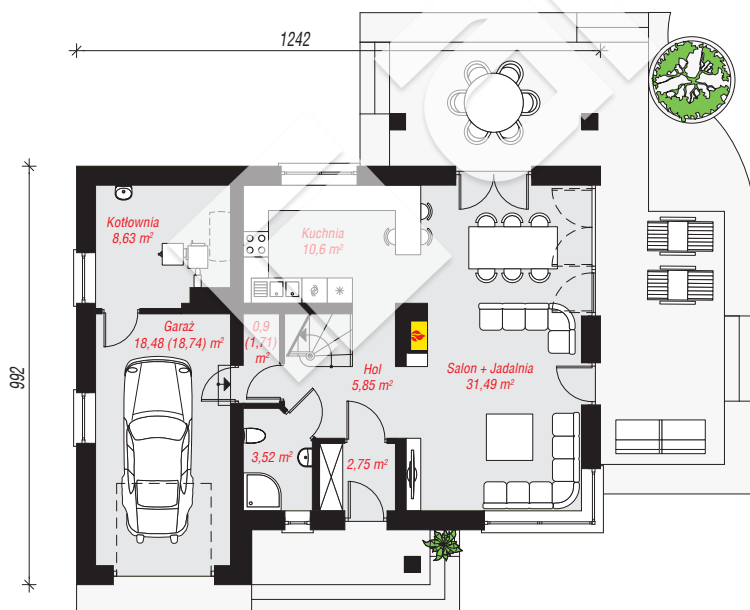
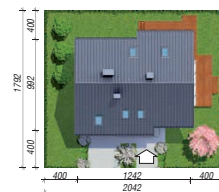
**powierzchnia domu:** 125,26 m<sup>2</sup>  
(bez kotłowni, garażu)

powierzchnia garażu: 18,48 m<sup>2</sup>  
powierzchnia kotłowni: 8,63 m<sup>2</sup>

powierzchnia zabudowy: 113,35 m<sup>2</sup>  
powierzchnia podłóg: 167,40 m<sup>2</sup>  
kubatura: 766,72 m<sup>3</sup>  
wysokość budynku: 8,67 m  
powierzchnia dachu: 205,70 m<sup>2</sup>  
min. wymiary działki: 17,92 x 20,42 m

## Technologia i konstrukcja

**ściany:** pustak ceramiczny Porotherm 25 cm, styropian Termo Organika 20 cm, tynk; **strop:** gęstożebrowy Teriva; **ścianka kolankowa:** 127 cm; **dach:** dwuspadowy, nachylenie 40 st., więźba drewniana, dachówka ceramiczna, okno dachowe 3; **kocioł:** na paliwo stałe + alternatywnie gazowy



Do projektu możesz wprowadzić zmiany,  
na które wyrazimy bezpłatną zgodę.

Zobacz dostępne wersje projektu,  
wizualizacje wnętrz i zdjęcia z realizacji  
na [www.archon.pl](http://www.archon.pl)