

# Dom w majeranku 2 (P)

Dom jednorodzinny z poddaszem użytkowym  
5 pokoi, 1 kuchnia, 2 łazienki, spiżarka, kotłownia,  
pralnia, garderoby, pomieszczenie gospodarcze,  
piwnica

**powierzchnia domu:** 148,44 m<sup>2</sup>  
(bez piwnic)

**powierzchnia piwnic:** 80,82 m<sup>2</sup>

powierzchnia zabudowy: 116,83 m<sup>2</sup>

powierzchnia podłóg: 244,32 m<sup>2</sup>

kubatura: 1 022,23 m<sup>3</sup>

wysokość budynku: 8,51 m

powierzchnia dachu: 209,70 m<sup>2</sup>

min. wymiary działki: 17,62 x 21,12 m

po adaptacji\*: 20,12 x 14,12 m

(Likwidacja wykusza, okien w ścianie tylnej i bocznej oraz okien dachowych na tylnej połaci, doprojektowanie okien dachowych w pokoju nad wejściem.)

## Technologia i konstrukcja

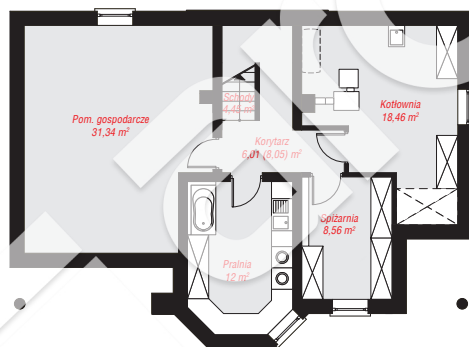
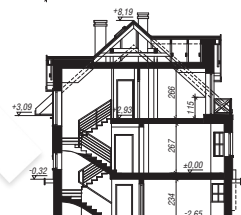
**ściany:** pustak ceramiczny Porotherm 25 cm, styropian Termo Organika 20 cm, tynk; **strop:** płyta żelbetowa;

**ścianka kolankowa:** 115 cm; **dach:** dwuspadowy,

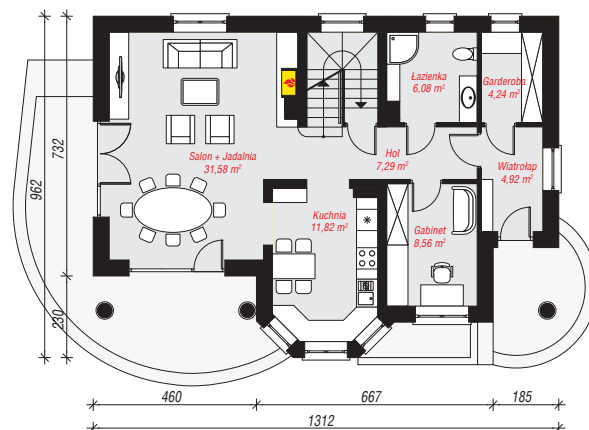
nachylenie 42 st., więźba drewniana, dachówka

ceramiczna, okno dachowe 3; **kocioł:** na paliwo stałe +

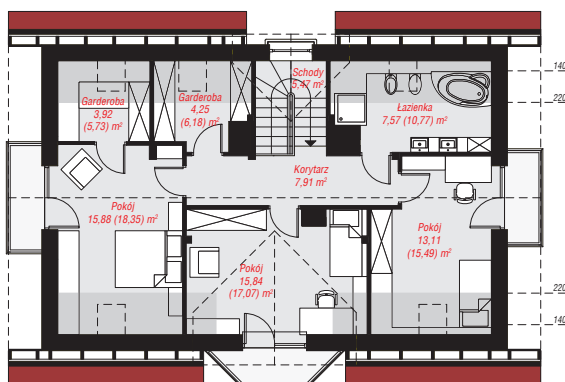
alternatywnie gazowy



**PIWNICA:** 80,82 (82,86) m<sup>2</sup>



**PARTER:** 74,49 (0,00) m<sup>2</sup>



**PODDASZE:** 73,95 (86,97) m<sup>2</sup>



Do projektu możesz wprowadzić zmiany, na które wyrazimy bezpłatną zgodę.

Zobacz dostępne wersje projektu, wizualizacje wnętrz i zdjęcia z realizacji na [www.archon.pl](http://www.archon.pl)