

# Dom w zielistkach 2 (T)

Dom jednorodzinny z poddaszem użytkowym  
4 pokoje, 1 kuchnia, 2 łazienki, kotłownia,  
pomieszczenie gospodarcze

**powierzchnia domu:** 89,28 m<sup>2</sup>  
(bez kotłowni)

powierzchnia kotłowni: 6,87 m<sup>2</sup>

powierzchnia zabudowy: 74,48 m<sup>2</sup>

powierzchnia podłóg: 110,42 m<sup>2</sup>

kubatura: 475,47 m<sup>3</sup>

wysokość budynku: 8,29 m

powierzchnia dachu: 139,90 m<sup>2</sup>

min. wymiary działki: 16,20 x 17,00 m

po adaptacji\*: 16,00 x 16,20 m

(Likwidacja okien w ścianie bocznej oraz doprojektowanie okien połaciowych w pokoju na poddaszu.)

## Technologia i konstrukcja

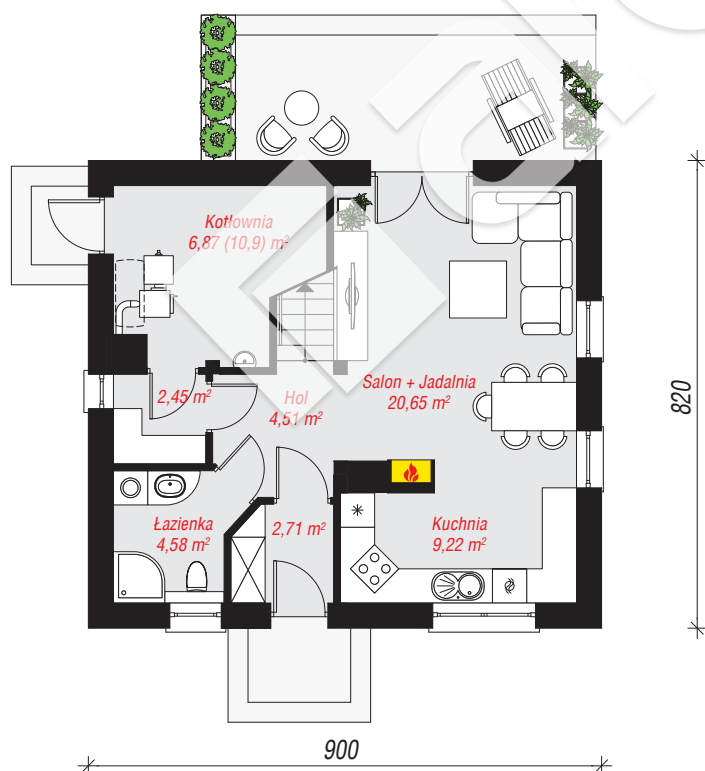
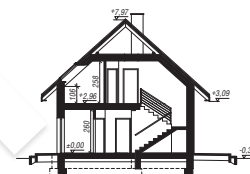
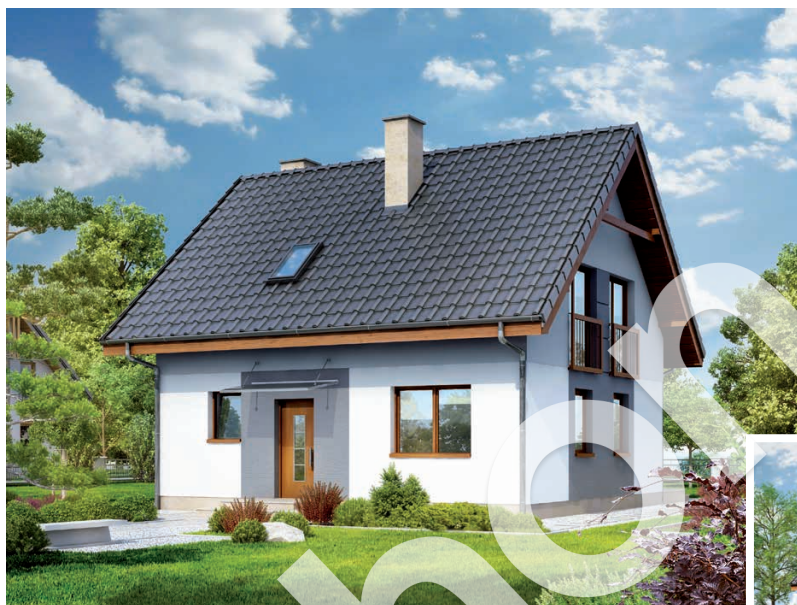
**ściany:** pustak PGS 24 cm, styropian Termo Organika

20 cm, tynk; **strop:** gęstożebrowy Teriva; **ścianka**

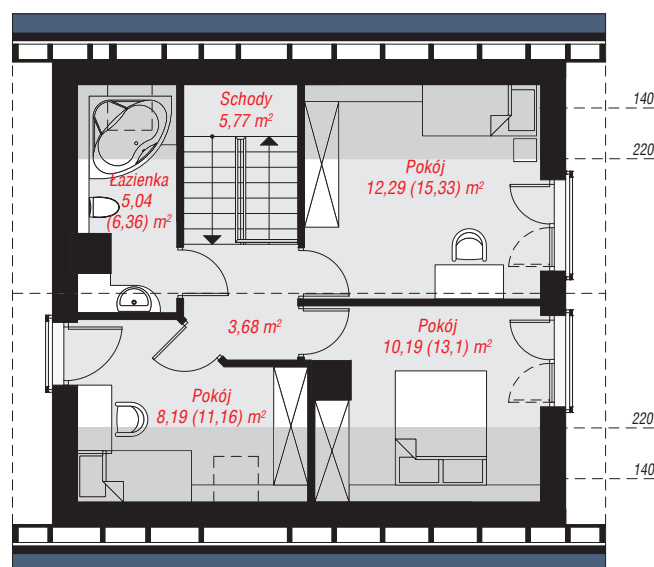
**kolankowa:** 106 cm; **dach:** dwuspadowy, nachylenie

42 st., więźba drewniana, dachówka ceramiczna;

**kocioł:** na paliwo stałe + alternatywnie gazowy



PARTER: 50,99 (55,02) m<sup>2</sup>



PODDASZE: 45,16 (55,40) m<sup>2</sup>



Do projektu możesz wprowadzić zmiany,  
na które wyrazimy bezpłatną zgodę.

Zobacz dostępne wersje projektu,  
wizualizacje wnętrz i zdjęcia z realizacji  
na [www.archon.pl](http://www.archon.pl)