

Dom w lewkoniach 2 (P) ver.2

PEŁNOBRANŻOWE ODBICIE LUSTRZANE

Dom jednorodzinny z poddaszem użytkowym
7 pokoi, 1 kuchnia, 2 łazienki, spiżarka, kotłownia,
pralnia, garderoby, pomieszczenie gospodarcze,
garaż, piwnica

powierzchnia domu: 168,87 m²
(bez garażu, piwnic)

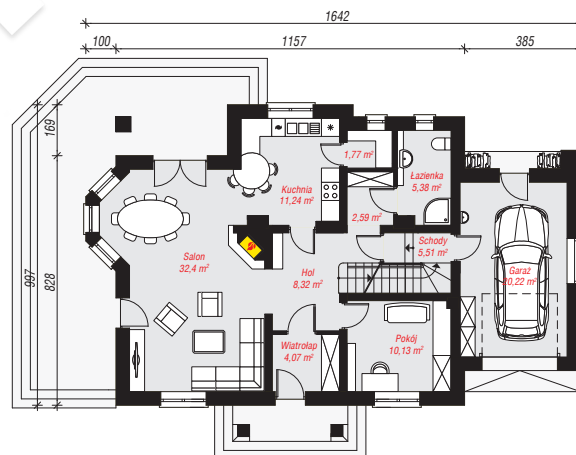
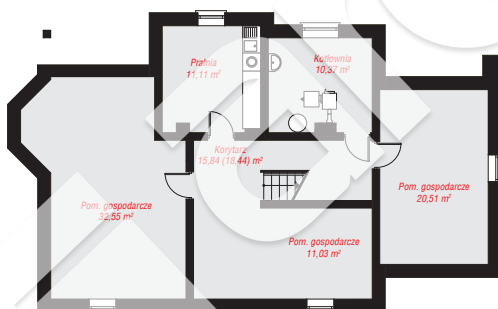
powierzchnia garażu: 20,22 m²
powierzchnia piwnic: 101,41 m²

powierzchnia zabudowy: 142,05 m²
powierzchnia podłóg: 313,64 m²
kubatura: 1 298,42 m³
wysokość budynku: 8,94 m
powierzchnia dachu: 250,60 m²

min. wymiary działki: 17,97 x 24,42 m
po adaptacji*: 22,42 x 17,57 m
(Likwidacja wykusza i okien w ścianie szczytowej garażu.)

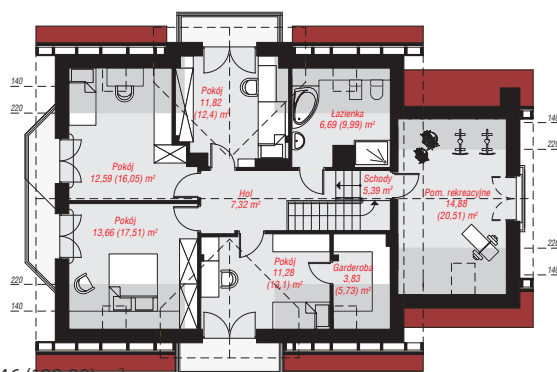
Technologia i konstrukcja

ściany: pustak ceramiczny Porotherm 25 cm, styropian Termo Organika 20 cm, tynk; **strop:** gęstożebrowy Teriva; **ścianka kolankowa:** 86 cm; **dach:** dwuspadowy, nachylenie 42 st., więźba drewniana, dachówka ceramiczna, okno dachowe 4; **kocioł:** na paliwo stałe + alternatywnie gazowy



PIWNICA: 101,41 (104,01) m²

PARTER: 101,63 (0,00) m²



PODDASZE: 87,46 (108,00) m²



Do projektu możesz wprowadzić zmiany,
na które wyrazimy bezpłatną zgodę.

Zobacz dostępne wersje projektu,
wizualizacje wnętrz i zdjęcia z realizacji
na www.archon.pl