

# Dom w poziomkach (PN)

PEŁNOBRANŻOWE ODBICIE LUSTRZANE

Dom jednorodzinny z poddaszem użytkowym  
5 pokoi, 1 kuchnia, 2 łazienki, spiżarka, kotłownia,  
pralnia, garderoby, pomieszczenie gospodarcze,  
piwnica

**powierzchnia domu:** 99,24 m<sup>2</sup>  
(bez piwnic)

**powierzchnia piwnic:** 58,46 m<sup>2</sup>

powierzchnia zabudowy: 78,14 m<sup>2</sup>

powierzchnia podłóg: 171,66 m<sup>2</sup>

kubatura: 659,50 m<sup>3</sup>

wysokość budynku: 7,77 m

powierzchnia dachu: 145,05 m<sup>2</sup>

min. wymiary działki: 16,70 x 16,90 m

po adaptacji\*: 11,90 x 16,70 m

(Likwidacja okien w ścianach bocznych, doprojektowanie okien połaciowych oraz modyfikacja okapów.

## Technologia i konstrukcja

**ściany:** pustak ceramiczny Porotherm 25 cm, styropian

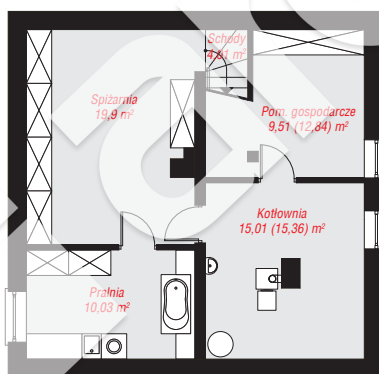
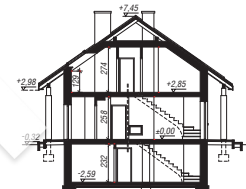
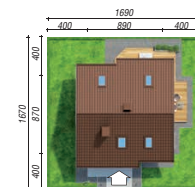
Termo Organika 20 cm, tynk; **strop:** płyta żelbetowa;

**ścianka kolankowa:** 129 cm; **dach:** dwuspadowy,

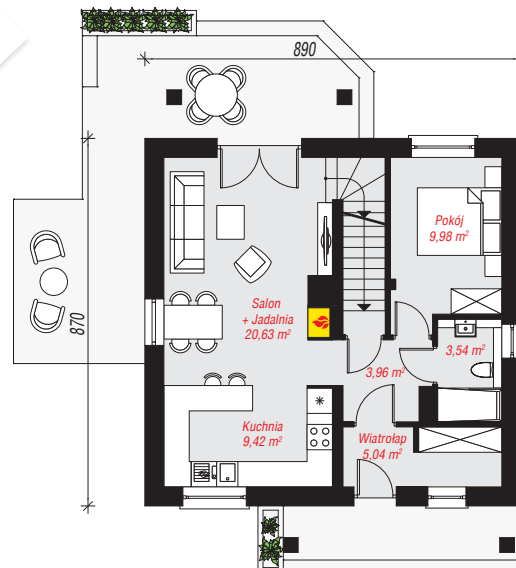
nachylenie 35 st., więźba drewniana, dachówka

ceramiczna, okno dachowe 4; **kocioł:** na paliwo stałe +

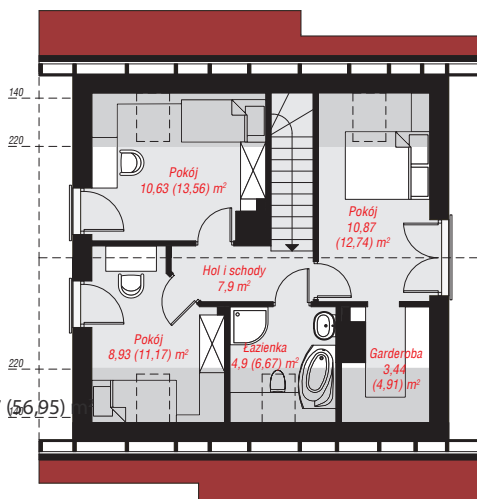
alternatywnie gazowy



PIWNICA: 58,46 (62,14) m<sup>2</sup>



PARTER: 52,57 (0,00) m<sup>2</sup>



PODDASZE: 46,67 (56,95) m<sup>2</sup>



Do projektu możesz wprowadzić zmiany, na które wyrazimy bezpłatną zgodę.

Zobacz dostępne wersje projektu, wizualizacje wnętrz i zdjęcia z realizacji na [www.archon.pl](http://www.archon.pl)