

Dom w kannach 2 (P)

PEŁNOBRANŻOWE ODBICIE LUSTRZANE

Dom jednorodzinny z poddaszem użytkowym 6 pokoi, 1 kuchnia, 1 łazienka, spiżarka, jadalnia, toaleta, kotłownia, pralnia, garderoby, pomieszczenie gospodarcze, garaż, piwnica

powierzchnia domu: 200,89 m²
(bez garażu, piwnic)

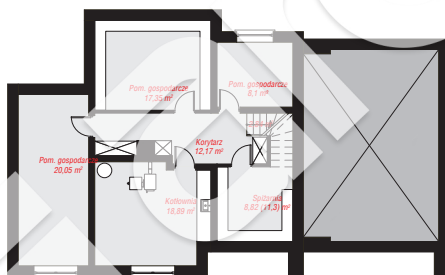
powierzchnia garażu: 37,96 m²
powierzchnia piwnic: 88,22 m²

powierzchnia zabudowy: 188,30 m²
powierzchnia podłóg: 364,80 m²
kubatura: 1 548,40 m³
wysokość budynku: 8,80 m
powierzchnia dachu: 319,00 m²

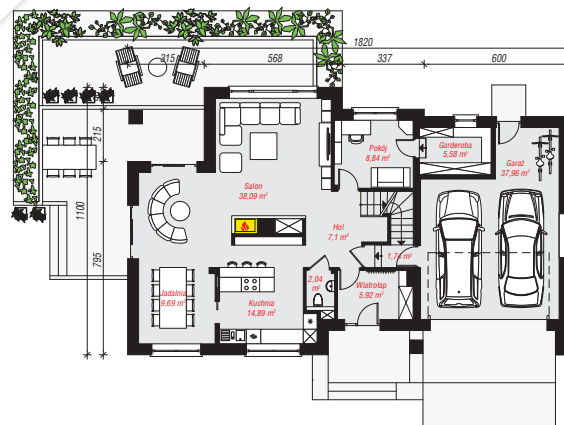
min. wymiary działki: 19,00 x 26,20 m
po adaptacji*: 25,20 x 19,00 m
(Likwidacja okna w garażu i modyfikacja okien dachowych na bocznej połaci.)

Technologia i konstrukcja

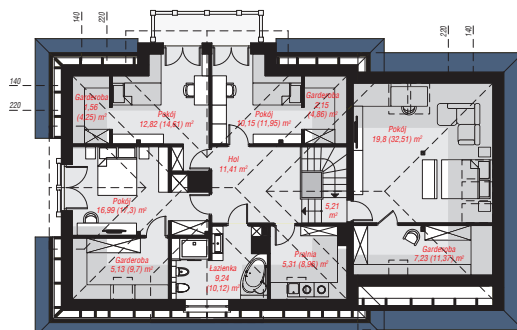
ściany: pustak ceramiczny Porotherm 25 cm, styropian Termo Organika 20 cm, tynk; **strop:** płyta żelbetowa; **ścianka kolankowa:** 110 cm; **dach:** czterospadowy, nachylenie 38 st., więźba drewniana, dachówka ceramiczna, okno dachowe 4; **kocioł:** na paliwo stałe + alternatywnie gazowy



PIWNICA: 88,22 (90,70) m²



PARTER: 131,85 (0,00) m²



PODDASZE: 107,00 (142,25) m²



Do projektu możesz wprowadzić zmiany, na które wyrazimy bezpłatną zgodę.

Zobacz dostępne wersje projektu, wizualizacje wnętrz i zdjęcia z realizacji na www.archon.pl