

Dom w amarantusach 4

Dom jednorodzinny parterowy
4 pokoje, 1 kuchnia, 1 łazienka, spiżarka, jadalnia,
toaleta, kotłownia, pralnia, garderoby,
pomieszczenie gospodarcze, garaż

powierzchnia domu: 149,60 m²
(bez kotłowni, garażu)

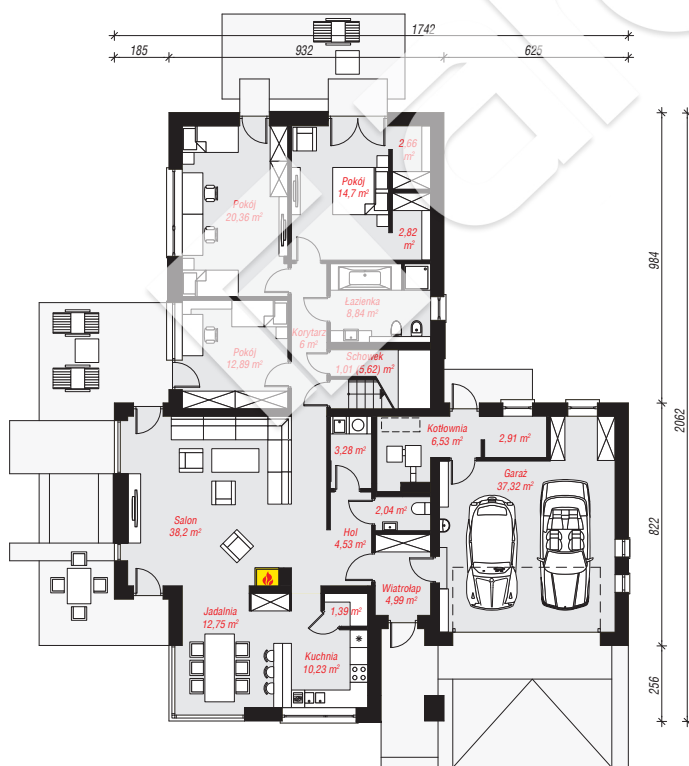
powierzchnia garażu: 37,32 m²
powierzchnia kotłowni: 6,53 m²

powierzchnia zabudowy: 257,38 m²
powierzchnia podłóg: 198,06 m²
kubatura: 1 289,40 m³
wysokość budynku: 6,92 m
powierzchnia dachu: 393,80 m²

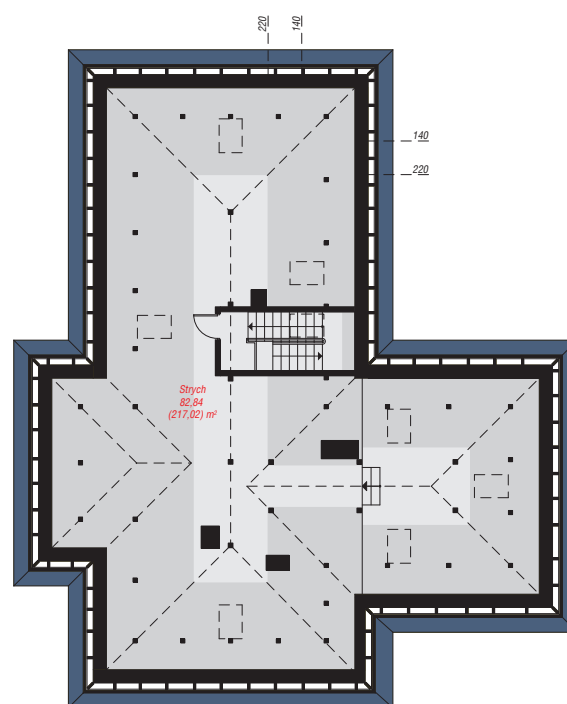
min. wymiary działki: 28,62 x 25,42 m
po adaptacji*: 22,57 x 28,62 m
(Likwidacja okien w ścianie bocznej garażu, likwidacja
wykusza w salonie.)

Technologia i konstrukcja

ściany: pustak ceramiczny Porotherm 25 cm, styropian
Termo Organika 20 cm, tynk; **strop:** płyta żelbetowa;
dach: czterospadowy, nachylenie 35 st., więźba
drewniana, dachówka ceramiczna, okno dachowe 3;
kocioł: na paliwo stałe + alternatywnie gazowy



PARTER: 193,45 (198,06) m²



STRYCH OCIEPLONY: 82,84 (217,02) m²



Do projektu możesz wprowadzić zmiany,
na które wyrazimy bezpłatną zgodę.

Zobacz dostępne wersje projektu,
wizualizacje wnętrz i zdjęcia z realizacji
na www.archon.pl