

# Dom w lobeliach (G2)

Dom jednorodzinny z poddaszem użytkowym  
5 pokoi, 1 kuchnia, 2 łazienki, spiżarka, kotłownia,  
pralnia, garderoby, garaż

**powierzchnia domu:** 161,09 m<sup>2</sup>  
(bez kotłowni, garażu)

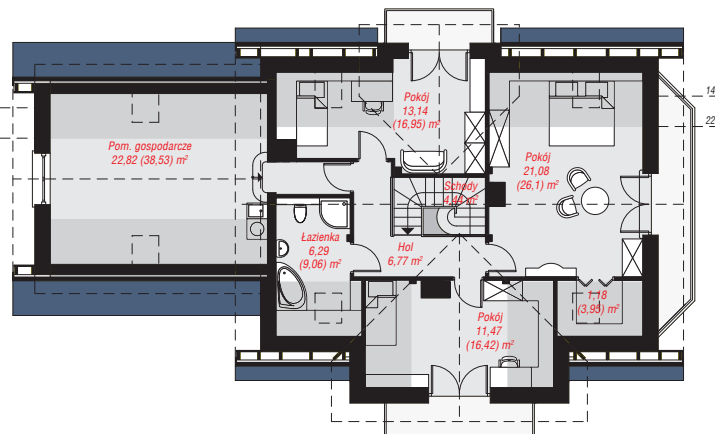
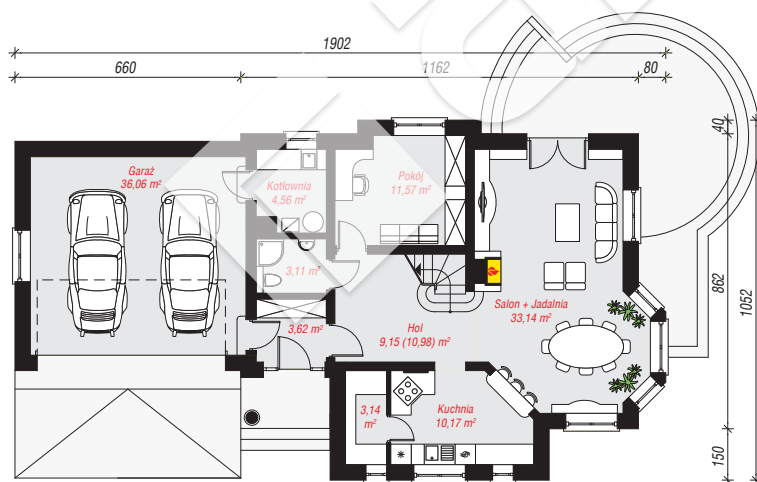
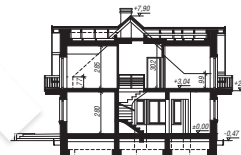
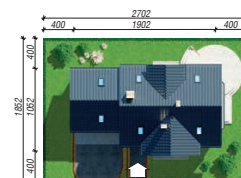
powierzchnia garażu: 36,06 m<sup>2</sup>  
powierzchnia kotłowni: 4,56 m<sup>2</sup>

powierzchnia zabudowy: 158,87 m<sup>2</sup>  
powierzchnia podłóg: 238,57 m<sup>2</sup>  
kubatura: 1 011,07 m<sup>3</sup>  
wysokość budynku: 8,37 m  
powierzchnia dachu: 276,30 m<sup>2</sup>

min. wymiary działki: 18,52 x 27,02 m  
po adaptacji\*: 25,22 x 18,52 m  
(Likwidacja wykusza. Likwidacja okien w ścianie bocznej garażu.)

## Technologia i konstrukcja

**ściany:** pustak ceramiczny Porotherm 25 cm, styropian Termo Organika 20 cm, tynk; **strop:** płyta żelbetowa;  
**ścianka kolankowa:** 77 cm; **dach:** dwuspadowy, nachylenie 42 st., więźba drewniana, dachówka ceramiczna, okno dachowe 4; **kocioł:** gazowy, możliwość zamiany na paliwo stałe po adaptacji (pow. kotłowni do 6m<sup>2</sup>)



PARTER: 114,52 (116,35) m<sup>2</sup>

PODDASZE: 87,19 (122,22) m<sup>2</sup>



Do projektu możesz wprowadzić zmiany,  
na które wyrazimy bezpłatną zgodę.

Zobacz dostępne wersje projektu,  
wizualizacje wnętrz i zdjęcia z realizacji  
na [www.archon.pl](http://www.archon.pl)