

Dom w kuklikach ver.2

PEŁNOBRANŻOWE ODBICIE LUSTRZANE

archon
PROJEKTY DOMÓW

Dom jednorodzinny parterowy
2 pokoje, 1 kuchnia, 1 łazienka

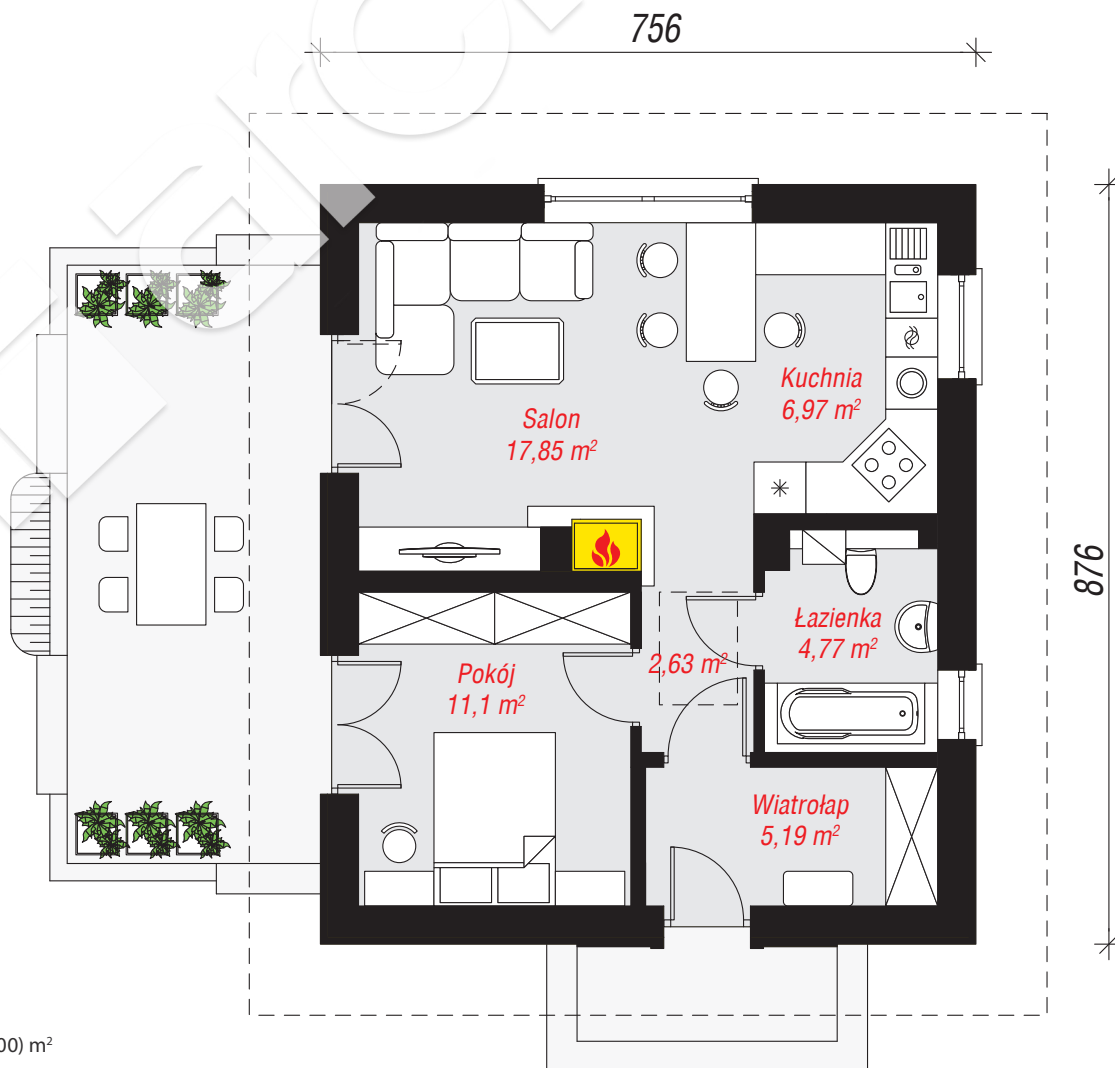
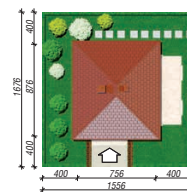
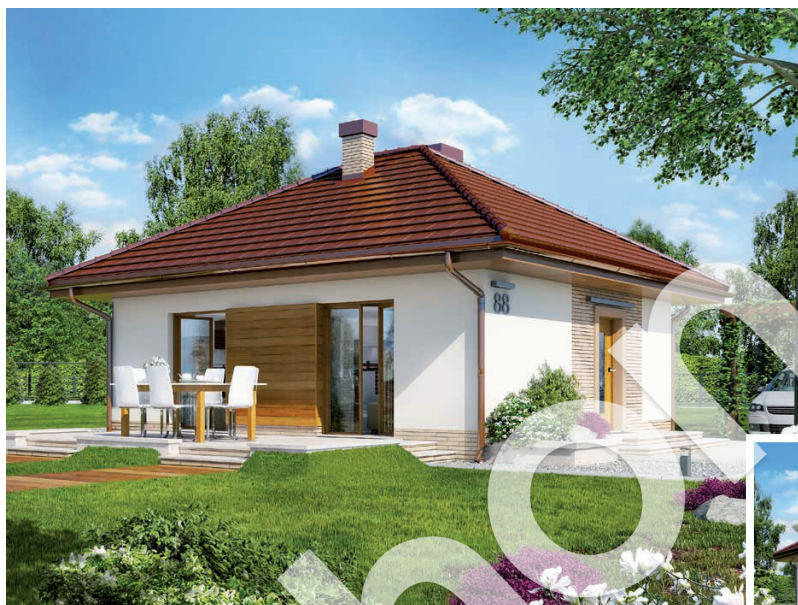
powierzchnia domu: 48,51 m²

powierzchnia zabudowy: 66,88 m²
powierzchnia podłóg: 48,51 m²
kubatura: 294,47 m³
wysokość budynku: 5,85 m
powierzchnia dachu: 110,50 m²

min. wymiary działki: 16,76 x 15,56 m
po adaptacji*: 13,06 x 16,76 m
(Likwidacja okien w kuchni i łazience, skrócenie okapów.)

Technologia i konstrukcja

ściany: bloczek z betonu komórkowego YTONG 24 cm, styropian Termo Organika 20 cm, tynk; **strop:** płyta żelbetowa; **dach:** czterospadowy, nachylenie 30 st., więźba drewniana, dachówka ceramiczna; **kocioł:** gazowy



PARTER: 48,51 (0,00) m²



Do projektu możesz wprowadzić zmiany, na które wyrazimy bezpłatną zgodę.

Zobacz dostępne wersje projektu, wizualizacje wnętrz i zdjęcia z realizacji na www.archon.pl