

Dom w antonówkach (GT)

Dom jednorodzinny z poddaszem użytkowym
5 pokoi, 1 kuchnia, 2 łazienki, kotłownia,
garderoby, antresola, garaż

powierzchnia domu: 108,17 m²
(bez kotłowni, garażu)

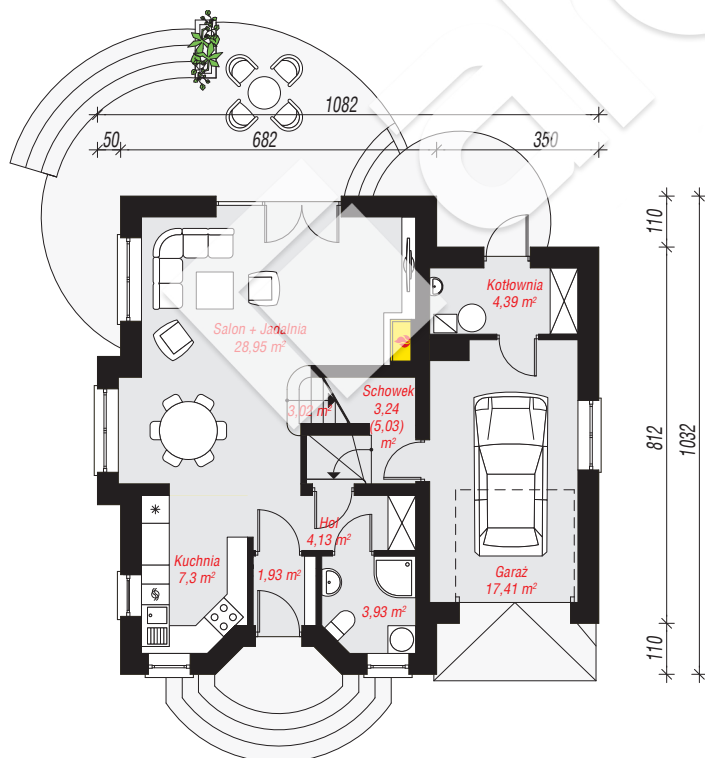
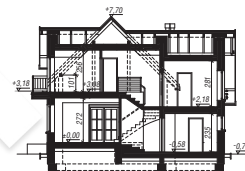
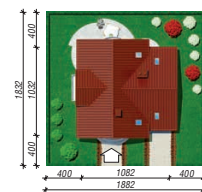
powierzchnia garażu: 17,41 m²
powierzchnia kotłowni: 4,39 m²

powierzchnia zabudowy: 101,25 m²
powierzchnia podłóg: 147,62 m²
kubatura: 673,19 m³
wysokość budynku: 8,40 m
powierzchnia dachu: 183,50 m²

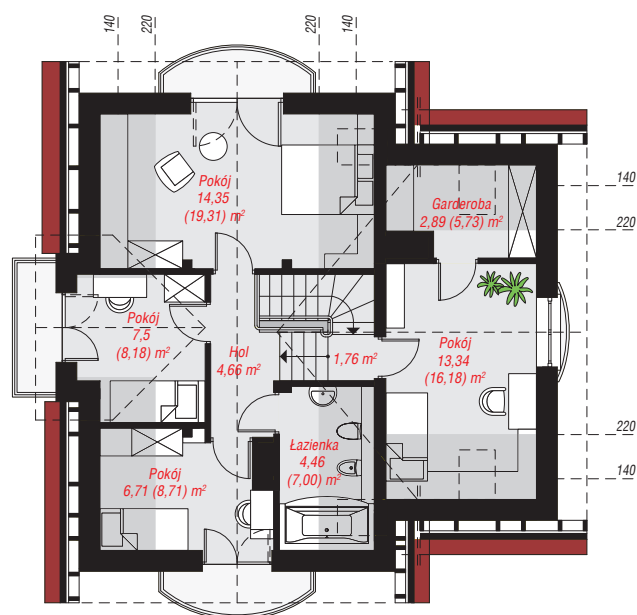
min. wymiary działki: 18,32 x 18,82 m
po adaptacji*: 17,32 x 18,32 m
(Likwidacja wykusza, okien w ścianie bocznej garażu,
doprojektowanie okien dachowych w pokoju nad garażem.)

Technologia i konstrukcja

ściany: pustak ceramiczny Porotherm 25 cm, styropian Termo Organika 20 cm, tynk; **strop:** gęstożebrowy Teriva; **ścianka kolankowa:** 101 cm; **dach:** dwuspadowy, nachylenie 45 st., 40 st., więźba drewniana, dachówka ceramiczna, okno dachowe 3; **kocioł:** gazowy, możliwość zamiany na paliwo stałe po adaptacji (pow. kotłowni do 6m²)



PARTER: 74,30 (76,09) m²



PODDASZE: 55,67 (71,53) m²



Do projektu możesz wprowadzić zmiany,
na które wyrazimy bezpłatną zgodę.

Zobacz dostępne wersje projektu,
wizualizacje wnętrz i zdjęcia z realizacji
na www.archon.pl