

# Dom w rododendronach 4 (PN)

PEŁNOBRANŻOWE ODBICIE LUSTRZANE

Dom jednorodzinny z poddaszem użytkowym  
5 pokoi, 1 kuchnia, 2 łazienki, spiżarka, kotłownia,  
pralnia, pomieszczenie gospodarcze, antresola,  
garaż, piwnica

**powierzchnia domu:** 108,55 m<sup>2</sup>  
(bez garażu, piwnic)

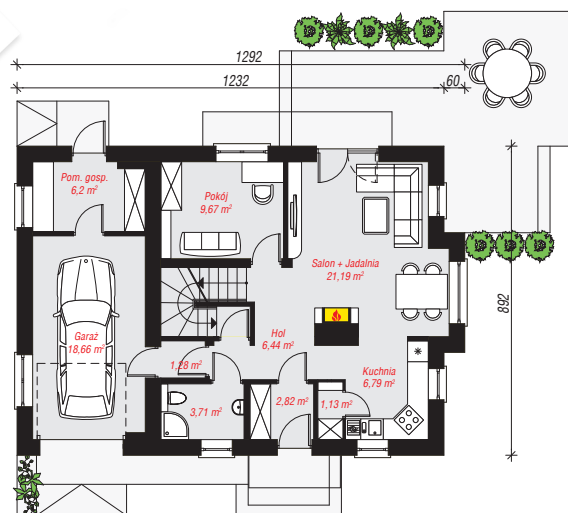
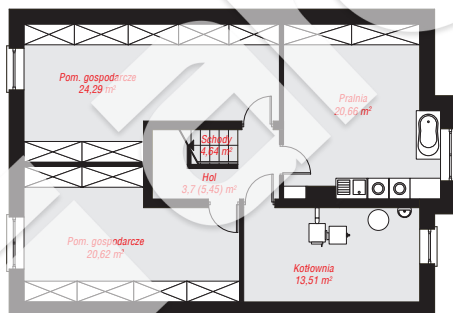
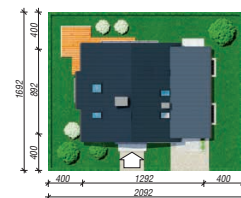
**powierzchnia garażu:** 18,66 m<sup>2</sup>  
**powierzchnia piwnic:** 87,42 m<sup>2</sup>

**powierzchnia zabudowy:** 112,84 m<sup>2</sup>  
**powierzchnia podłóg:** 225,36 m<sup>2</sup>  
**kubatura:** 982,99 m<sup>3</sup>  
**wysokość budynku:** 8,43 m  
**powierzchnia dachu:** 178,40 m<sup>2</sup>

**min. wymiary działki:** 16,92 x 20,92 m  
**po adaptacji\*:** 19,32 x 16,92 m  
(Likwidacja wykusza i okien w ścinie bocznej garażu.)

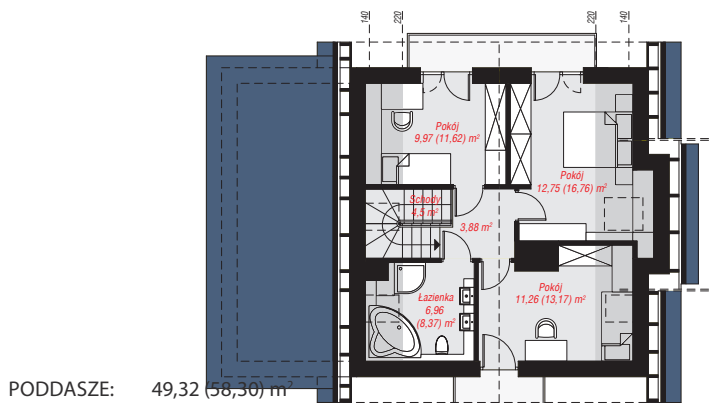
## Technologia i konstrukcja

**ściany:** pustak ceramiczny Porotherm 25 cm, styropian Termo Organika 20 cm, tynk; **strop:** płyta żelbetowa;  
**ścianka kolankowa:** 129 cm; **dach:** dwuspadowy,  
nachylenie 40 st., więźba drewniana, dachówka ceramiczna, okno dachowe 3; **kocioł:** na paliwo stałe + alternatywnie gazowy



**PIWNICA:** 87,42 (89,17) m<sup>2</sup>

**PARTER:** 77,89 (0,00) m<sup>2</sup>



**PODDASZE:** 49,32 (58,50) m<sup>2</sup>



Do projektu możesz wprowadzić zmiany,  
na które wyrazimy bezpłatną zgodę.

Zobacz dostępne wersje projektu,  
wizualizacje wnętrz i zdjęcia z realizacji  
na [www.archon.pl](http://www.archon.pl)