

# Dom w czarnuszce (G)

Dom jednorodzinny z poddaszem użytkowym  
5 pokoi, 1 kuchnia, 2 łazienki, spiżarka, kotłownia,  
pralnia, garderoby, garaż, strych

**powierzchnia domu: 162,73 m<sup>2</sup>**  
(bez kotłowni, garażu, strychu)

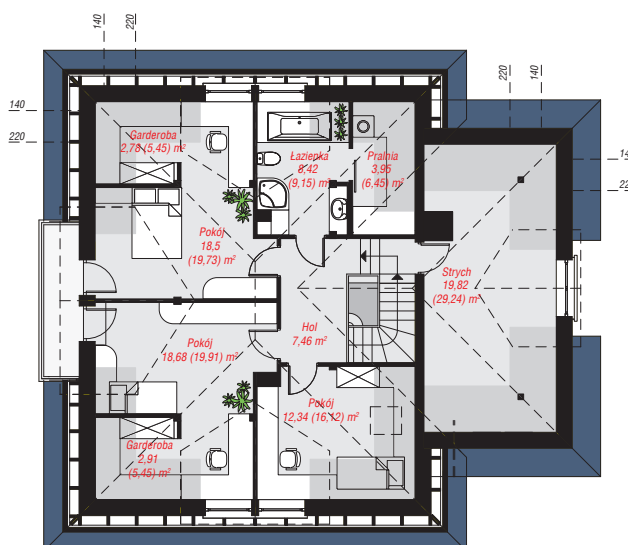
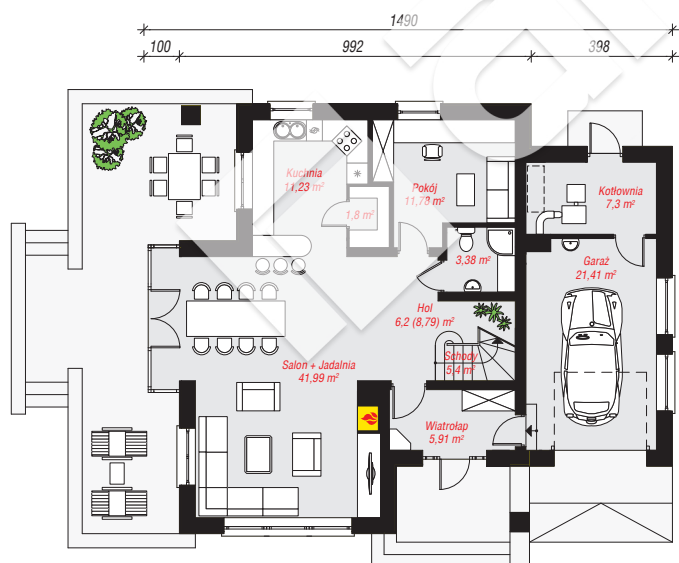
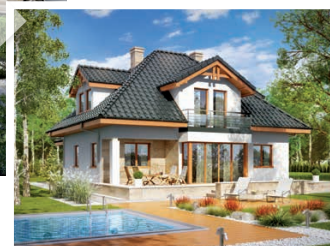
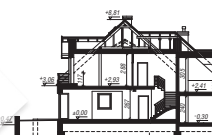
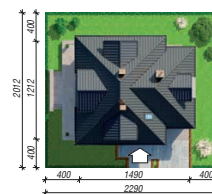
powierzchnia garażu: 21,41 m<sup>2</sup>  
powierzchnia strychu: 19,82 m<sup>2</sup>  
powierzchnia kotłowni: 7,30 m<sup>2</sup>

powierzchnia zabudowy: 161,61 m<sup>2</sup>  
powierzchnia podłóg: 237,95 m<sup>2</sup>  
kubatura: 1 051,56 m<sup>3</sup>  
wysokość budynku: 9,28 m  
powierzchnia dachu: 278,40 m<sup>2</sup>

min. wymiary działki: 20,12 x 22,90 m  
po adaptacji\*: 20,90 x 20,12 m  
(Likwidacja wykusza i okien w ścianie bocznej garażu.)

## Technologia i konstrukcja

**ściany:** pustak ceramiczny Porotherm 25 cm, styropian Termo Organika 20 cm, tynk; **strop:** płyta żelbetowa;  
**ścianka kolankowa:** 117 cm; **dach:** czterospadowy,  
nachylenie 42 st., więźba drewniana, dachówka  
ceramiczna, okno dachowe 4; **kocioł:** na paliwo stałe +  
alternatywnie gazowy



Do projektu możesz wprowadzić zmiany,  
na które wyrazimy bezpłatną zgodę.

Zobacz dostępne wersje projektu,  
wizualizacje wnętrz i zdjęcia z realizacji  
na [www.archon.pl](http://www.archon.pl)