

# Dom w gruszach (G)

Dom jednorodzinny parterowy  
4 pokoje, 1 kuchnia, 1 łazienka, spiżarka, toaleta,  
kotłownia, pralnia, garderoby, garaż

**powierzchnia domu:** 99,59 m<sup>2</sup>  
(bez kotłowni, garażu)

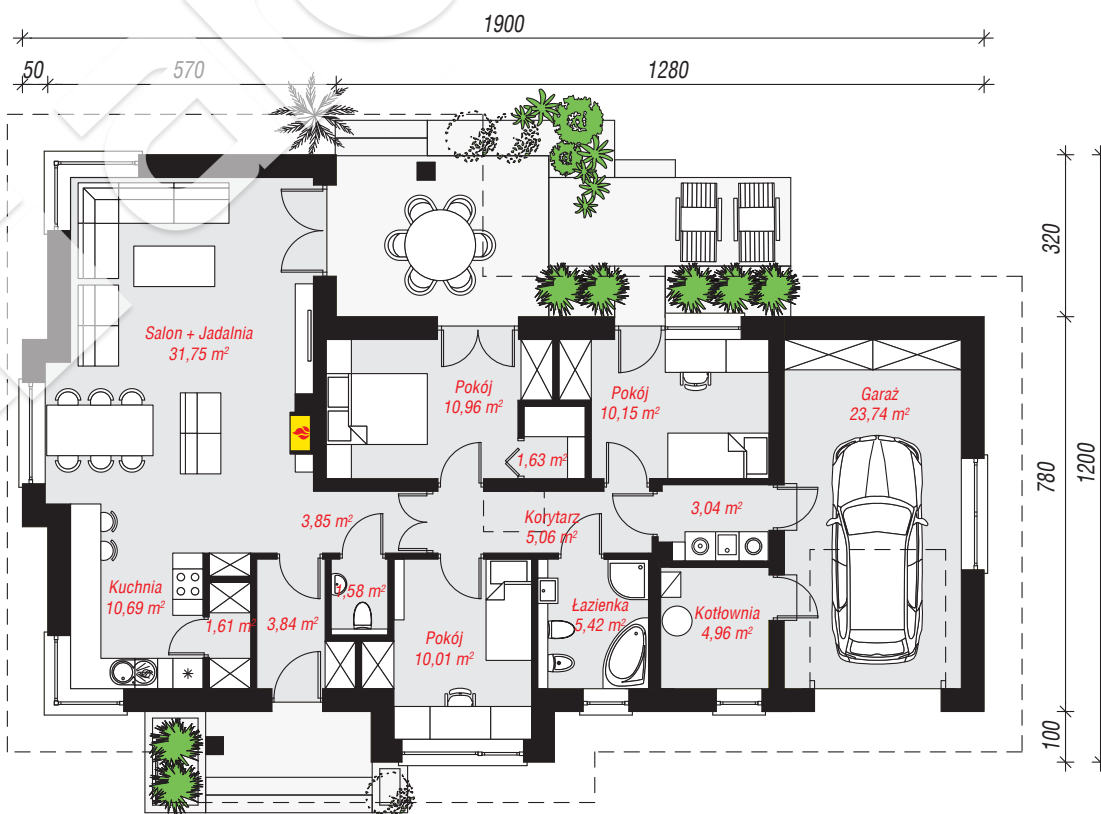
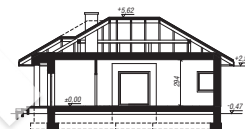
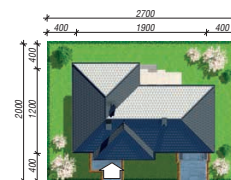
powierzchnia garażu: 23,74 m<sup>2</sup>  
powierzchnia kotłowni: 4,96 m<sup>2</sup>

powierzchnia zabudowy: 179,39 m<sup>2</sup>  
powierzchnia podłóg: 128,29 m<sup>2</sup>  
kubatura: 866,49 m<sup>3</sup>  
wysokość budynku: 6,09 m  
powierzchnia dachu: 262,70 m<sup>2</sup>

min. wymiary działki: 20,00 x 27,00 m  
po adaptacji\*: 25,50 x 18,00 m  
(Likwidacja wykuszy w jadalni i pokoju oraz okien na elewacji bocznej w garażu i tylnej w salonie.)

## Technologia i konstrukcja

**ściany:** pustak ceramiczny Porotherm 25 cm, styropian Termo Organika 20 cm, tynk; **strop:** płyta żelbetowa;  
**dach:** czterospadowy, nachylenie 30 st., więźba drewniana, dachówka ceramiczna; **kocioł:** gazowy, możliwość zamiany na paliwo stałe po adaptacji (pow. kotłowni do 6m<sup>2</sup>)



PARTER: 128,29 (0,00) m<sup>2</sup>



Do projektu możesz wprowadzić zmiany,  
na które wyrazimy bezpłatną zgodę.

Zobacz dostępne wersje projektu,  
wizualizacje wnętrz i zdjęcia z realizacji  
na [www.archon.pl](http://www.archon.pl)