

Dom w majeranku 2 (P)

PEŁNOBRANŻOWE ODBICIE LUSTRZANE

Dom jednorodzinny z poddaszem użytkowym
5 pokoi, 1 kuchnia, 2 łazienki, spiżarka, kotłownia,
pralnia, garderoby, pomieszczenie gospodarcze,
piwnica

powierzchnia domu: 148,44 m²
(bez piwnic)

powierzchnia piwnic: 80,82 m²

powierzchnia zabudowy: 116,83 m²

powierzchnia podłóg: 244,32 m²

kubatura: 1 022,23 m³

wysokość budynku: 8,51 m

powierzchnia dachu: 209,70 m²

min. wymiary działki: 17,62 x 21,12 m

po adaptacji*: 20,12 x 14,12 m

(Likwidacja wykusza, okien w ścianie tylnej i bocznej oraz okien dachowych na tylnej połaci, doprojektowanie okien dachowych w pokoju nad wejściem.)

Technologia i konstrukcja

ściany: pustak ceramiczny Porotherm 25 cm, styropian

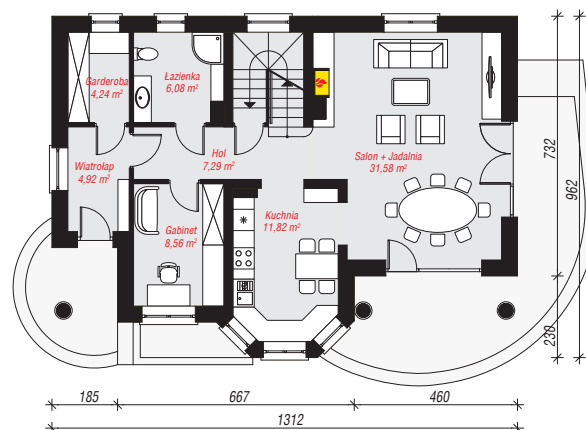
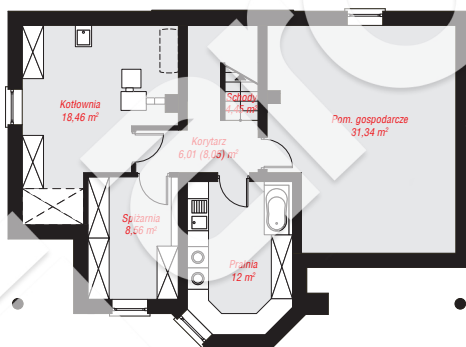
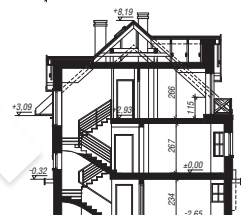
Termo Organika 20 cm, tynk; **strop:** płyta żelbetowa;

ścianka kolankowa: 115 cm; **dach:** dwuspadowy,

nachylenie 42 st., więźba drewniana, dachówka

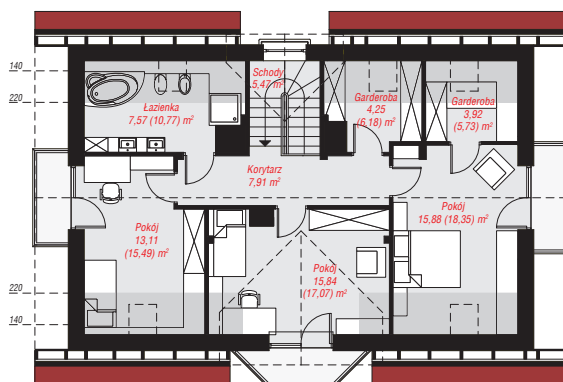
ceramiczna, okno dachowe 3; **kocioł:** na paliwo stałe +

alternatywnie gazowy



PIWNICA: 80,82 (82,86) m²

PARTER: 74,49 (0,00) m²



PODDASZE: 73,95 (86,97) m²



Do projektu możesz wprowadzić zmiany, na które wyrazimy bezpłatną zgodę.

Zobacz dostępne wersje projektu, wizualizacje wnętrz i zdjęcia z realizacji na www.archon.pl