

Dom w nerinach (G2)

PEŁNOBRANŻOWE ODBICIE LUSTRZANE

Dom jednorodzinny parterowy
4 pokoje, 1 kuchnia, 1 łazienka, spiżarka, toaleta,
kotłownia, garderoby, antresola, garaż

powierzchnia domu: 83,22 m²
(bez kotłowni, garażu)

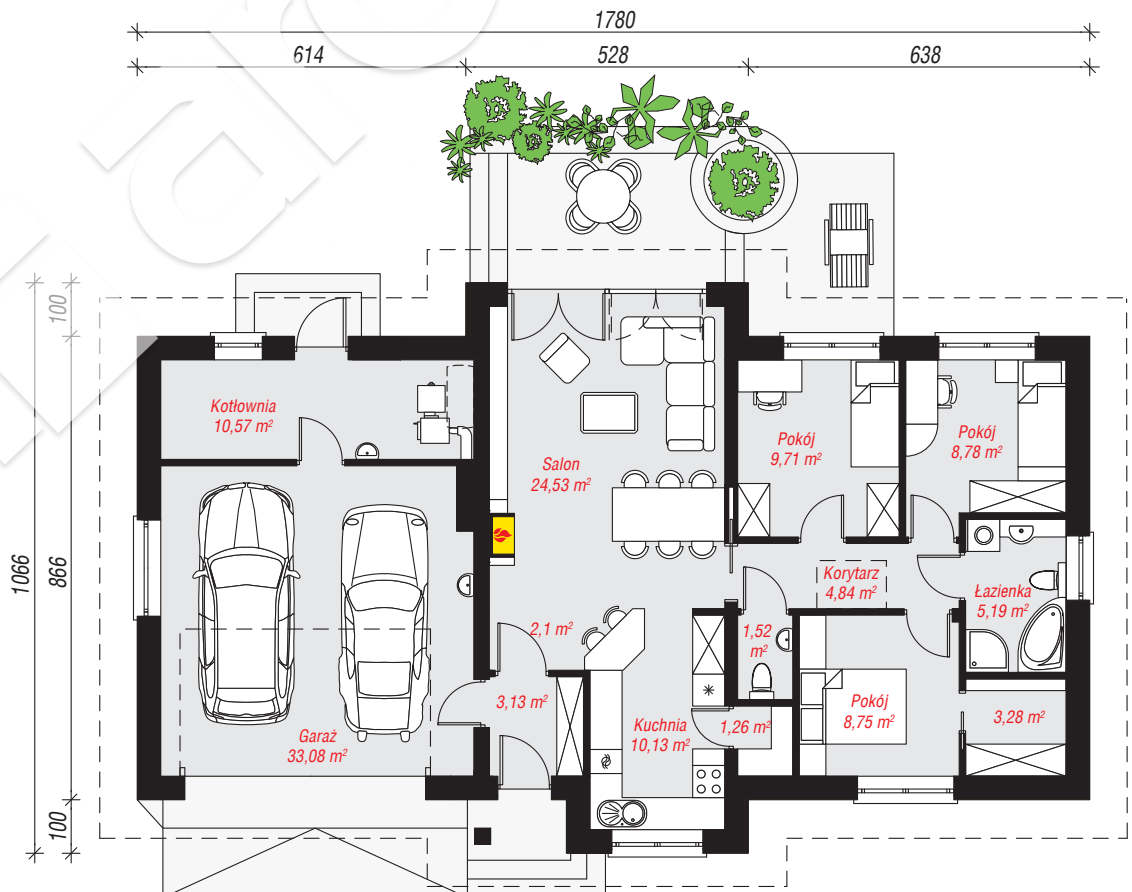
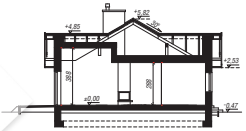
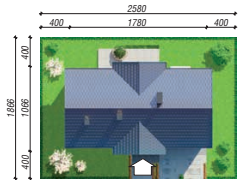
powierzchnia garażu: 33,08 m²
powierzchnia kotłowni: 10,57 m²

powierzchnia zabudowy: 165,85 m²
powierzchnia podłóg: 126,87 m²
kubatura: 833,04 m³
wysokość budynku: 6,29 m
powierzchnia dachu: 237,89 m²

min. wymiary działki: 18,66 x 25,80 m
po adaptacji*: 23,80 x 16,66 m
(Likwidacja okien w ścianach bocznych oraz likwidacja wykuszy.)

Technologia i konstrukcja

ściany: bloczek z betonu komórkowego YTONG 24 cm, styropian Termo Organika 20 cm, tynk; **strop:** płyta żelbetowa; **dach:** dwuspadowy, nachylenie 30 st., więźba drewniana, dachówka ceramiczna; **kocioł:** na paliwo stałe + alternatywnie gazowy



PARTER: 126,87 (0,00) m²

Do projektu możesz wprowadzić zmiany,
na które wyrazimy bezpłatną zgodę.

Zobacz dostępne wersje projektu,
wizualizacje wnętrz i zdjęcia z realizacji
na www.archon.pl

