

Dom w idaredach 4 (P)

PEŁNOBRANŻOWE ODBICIE LUSTRZANE

Dom jednorodzinny z poddaszem użytkowym 5 pokoi, 1 kuchnia, 2 łazienki, spiżarka, kotłownia, pralnia, garderoby, pomieszczenie gospodarcze, antresola, garaż, piwnica

powierzchnia domu: 141,98 m²
(bez garażu, piwnicy)

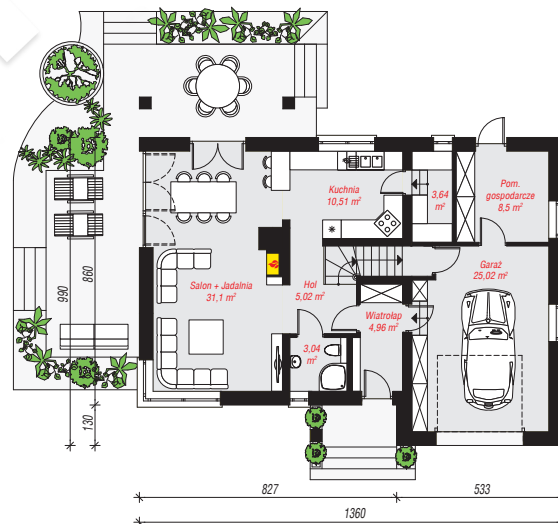
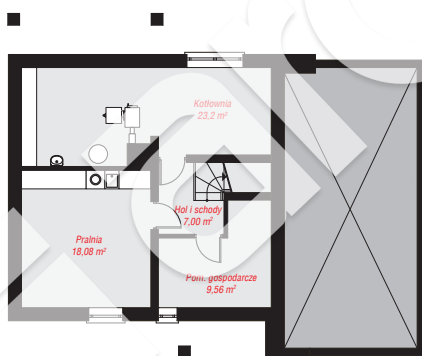
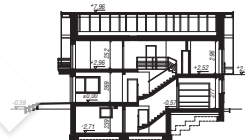
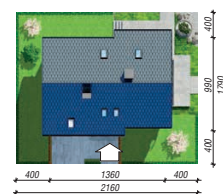
powierzchnia garażu: 25,02 m²
powierzchnia piwnicy: 57,84 m²

powierzchnia zabudowy: 124,83 m²
powierzchnia podłóg: 245,24 m²
kubatura: 1 009,49 m³
wysokość budynku: 8,55 m
powierzchnia dachu: 225,70 m²

min. wymiary działki: 17,90 x 21,60 m

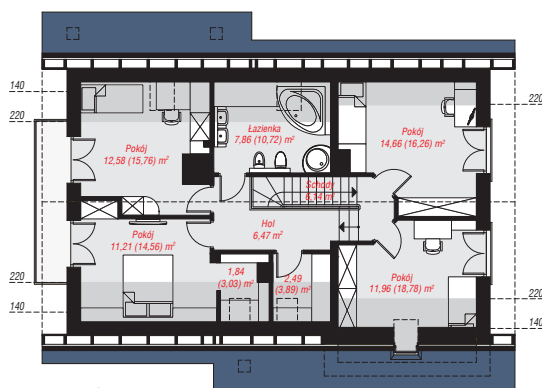
Technologia i konstrukcja

ściany: bloczek z betonu komórkowego YTONG 24 cm, styropian Termo Organika 20 cm, tynk; **strop:** płyta żelbetowa; **ścianka kolankowa:** 113 cm; **dach:** dwuspadowy, nachylenie 40 st., więźba drewniana, dachówka ceramiczna, okno dachowe 3; **kocioł:** na paliwo stałe + alternatywnie gazowy



PIWNICA: 57,84 (0,00) m²

PARTER: 91,79 (0,00) m²



PODDASZE: 75,21 (95,61) m²



Do projektu możesz wprowadzić zmiany, na które wyrazimy bezpłatną zgodę.

Zobacz dostępne wersje projektu, wizualizacje wnętrz i zdjęcia z realizacji na www.archon.pl