

# Dom pod wierzbą (G)

Dom jednorodzinny z poddaszem użytkowym  
5 pokoi, 1 kuchnia, 2 łazienki, kotłownia,  
garderoby, garaż

**powierzchnia domu:** 98,57 m<sup>2</sup>  
(bez kotłowni, garażu)

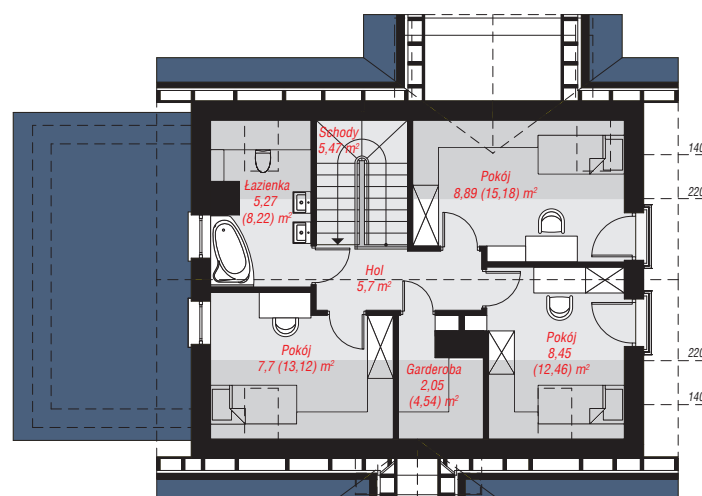
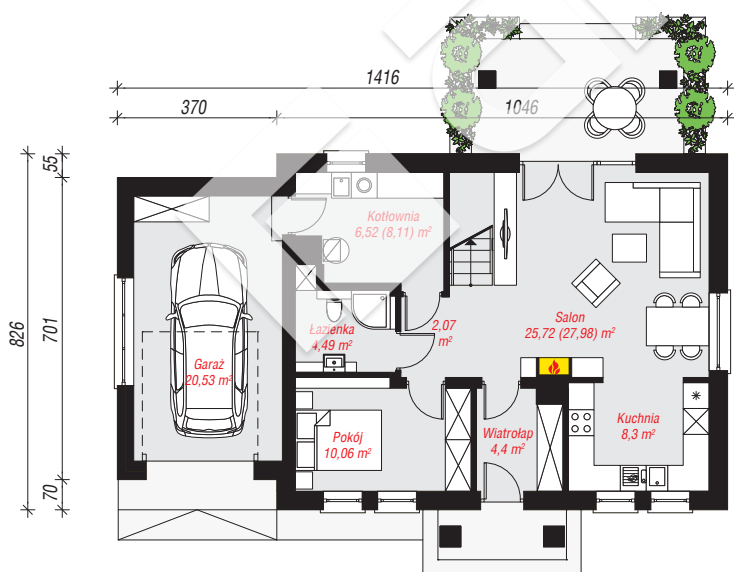
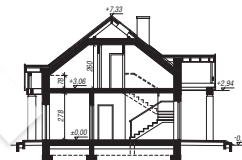
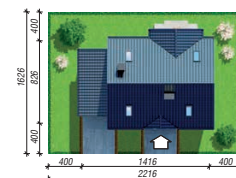
**powierzchnia garażu:** 20,53 m<sup>2</sup>  
**powierzchnia kotłowni:** 6,52 m<sup>2</sup>

powierzchnia zabudowy: 113,24 m<sup>2</sup>  
powierzchnia podłóg: 150,63 m<sup>2</sup>  
kubatura: 613,90 m<sup>3</sup>  
wysokość budynku: 7,65 m  
powierzchnia dachu: 197,00 m<sup>2</sup>

min. wymiary działki: 16,26 x 22,16 m  
po adaptacji\*: 21,16 x 16,26 m  
(Likwidacja okna w garażu.)

## Technologia i konstrukcja

**ściany:** pustak ceramiczny Porotherm 25 cm, styropian Termo Organika 20 cm, tynk; **strop:** płyta żelbetowa;  
**ścianka kolankowa:** 78 cm; **dach:** dwuspadowy, nachylenie 38 st., więźba drewniana, dachówka ceramiczna, okno dachowe 3; **kocioł:** gazowy, możliwość zamiany na paliwo stałe po adaptacji (pow. kotłowni powyżej 6m<sup>2</sup>)



PARTER: 82,09 (85,94) m<sup>2</sup>

PODDASZE: 43,53 (64,69) m<sup>2</sup>



Do projektu możesz wprowadzić zmiany,  
na które wyrazimy bezpłatną zgodę.

Zobacz dostępne wersje projektu,  
wizualizacje wnętrz i zdjęcia z realizacji  
na [www.archon.pl](http://www.archon.pl)