

# Dom w poziomkach 6

Dom jednorodzinny z poddaszem użytkowym  
5 pokoi, 1 kuchnia, 2 łazienki, kotłownia, garaż,  
strych

**powierzchnia domu:** **98,93 m<sup>2</sup>**  
(bez kotłowni, garażu, strychu)

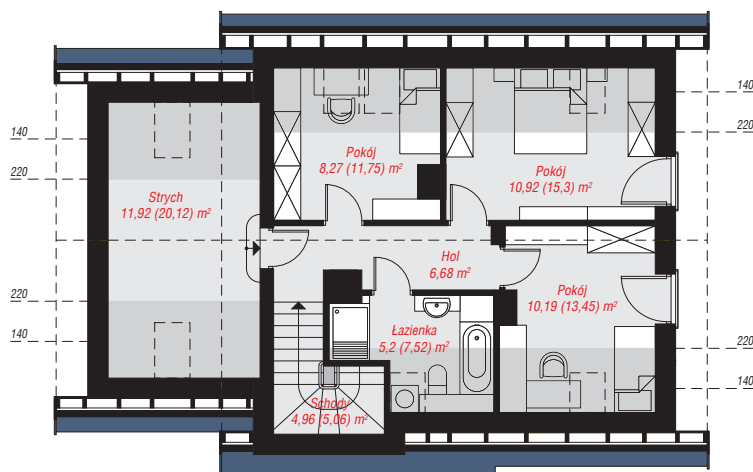
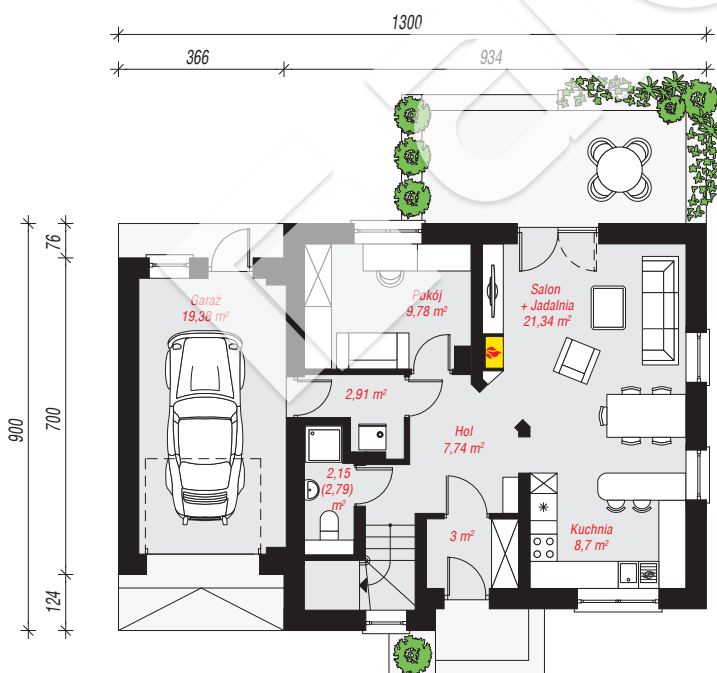
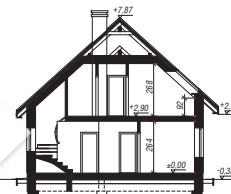
powierzchnia garażu: 19,38 m<sup>2</sup>  
powierzchnia strychu: 11,92 m<sup>2</sup>  
powierzchnia kotłowni: 2,91 m<sup>2</sup>

powierzchnia zabudowy: 107,69 m<sup>2</sup>  
powierzchnia podłóg: 155,52 m<sup>2</sup>  
kubatura: 644,34 m<sup>3</sup>  
wysokość budynku: 8,19 m  
powierzchnia dachu: 196,60 m<sup>2</sup>

min. wymiary działki: 17,00 x 20,00 m

## Technologia i konstrukcja

**ściany:** pustak ceramiczny Porotherm 25 cm, styropian Termo Organika 20 cm, tynk; **strop:** płyta żelbetowa;  
**ścianka kolankowa:** 92 cm; **dach:** dwuspadowy, nachylenie 42 st., więźba drewniana, dachówka ceramiczna, okno dachowe 3; **kocioł:** gazowy



PARTER: 75,00 (75,64) m<sup>2</sup>

PODDASZE: 58,14 (79,88) m<sup>2</sup>



Do projektu możesz wprowadzić zmiany,  
na które wyrazimy bezpłatną zgodę.

Zobacz dostępne wersje projektu,  
wizualizacje wnętrz i zdjęcia z realizacji  
na [www.archon.pl](http://www.archon.pl)