

Dom pod wierzbą (G)

PEŁNOBRANŻOWE ODBICIE LUSTRZANE

archon
PROJEKTY DOMÓW

Dom jednorodzinny z poddaszem użytkowym
5 pokoi, 1 kuchnia, 2 łazienki, kotłownia,
garderoby, garaż

powierzchnia domu: 98,57 m²
(bez kotłowni, garażu)

powierzchnia garażu: 20,53 m²
powierzchnia kotłowni: 6,52 m²

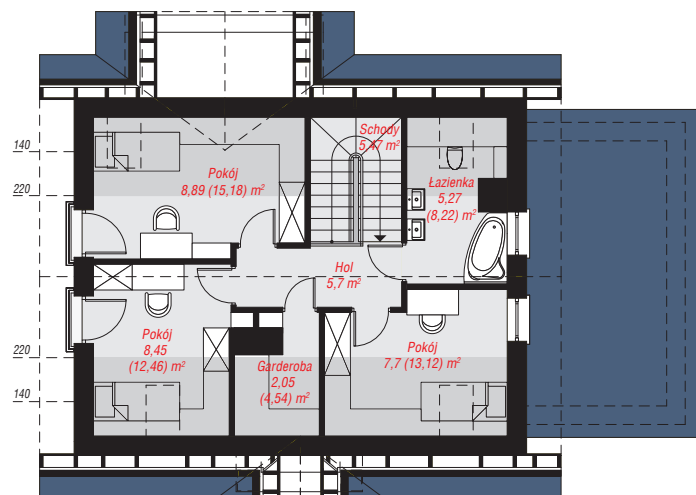
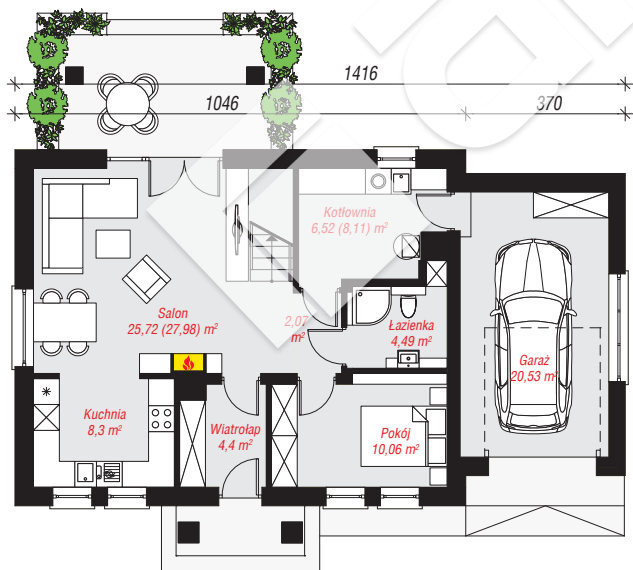
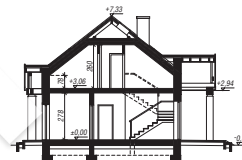
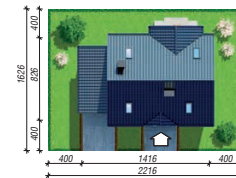
powierzchnia zabudowy: 113,24 m²
powierzchnia podłóg: 150,63 m²
kubatura: 613,90 m³
wysokość budynku: 7,65 m
powierzchnia dachu: 197,00 m²

min. wymiary działki: 16,26 x 22,16 m
po adaptacji*: 21,16 x 16,26 m
(Likwidacja okna w garażu.)

Technologia i konstrukcja

ściany: pustak ceramiczny Porotherm 25 cm, styropian Termo Organika 20 cm, tynk; **strop:** płyta żelbetowa;

ścianka kolankowa: 78 cm; **dach:** dwuspadowy, nachylenie 38 st., więźba drewniana, dachówka ceramiczna, okno dachowe 3; **kocioł:** gazowy, możliwość zamiany na paliwo stałe po adaptacji (pow. kotłowni powyżej 6m²)



PARTER: 82,09 (85,94) m²

PODDASZE: 43,53 (64,69) m²



Do projektu możesz wprowadzić zmiany,
na które wyrazimy bezpłatną zgodę.

Zobacz dostępne wersje projektu,
wizualizacje wnętrz i zdjęcia z realizacji
na www.archon.pl