

Dom w rododendronach 6 (WP)

PEŁNOBRANŻOWE ODBICIE LUSTRZANE

Dom jednorodzinny z poddaszem użytkowym
5 pokoi, 1 kuchnia, 2 łazienki, spiżarka, kotłownia,
pralnia, garderoby, pomieszczenie gospodarcze,
piwnica

powierzchnia domu: 123,77 m²
(bez piwnic)

powierzchnia piwnic: 71,13 m²

powierzchnia zabudowy: 94,37 m²

powierzchnia podłóg: 210,62 m²

kubatura: 900,96 m³

wysokość budynku: 8,35 m

powierzchnia dachu: 164,60 m²

min. wymiary działki: 17,12 x 19,02 m

po adaptacji*: 17,12 x 17,12 m

(Likwidacja wykuszna oraz okien na ścianie bocznej.)

Technologia i konstrukcja

ściany: pustak ceramiczny Porotherm 25 cm, styropian

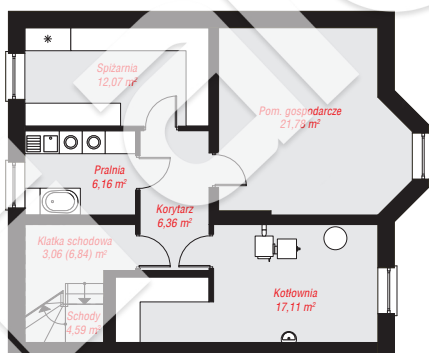
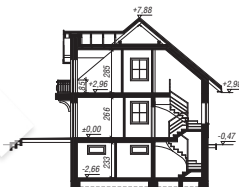
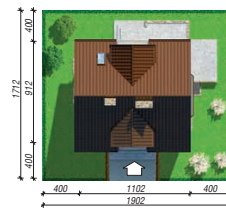
Termo Organika 20 cm, tynk; **strop:** płyta żelbetowa;

ścianka kolankowa: 85 cm; **dach:** dwuspadowy,

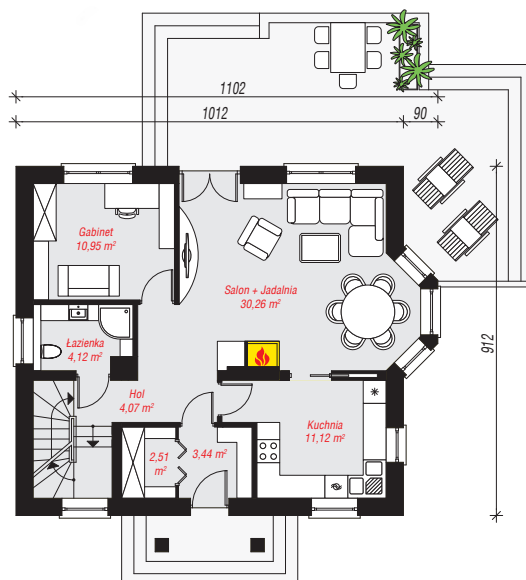
nachylenie 40 st., więźba drewniana, dachówka

ceramiczna, okno dachowe 4; **kocioł:** na paliwo stałe +

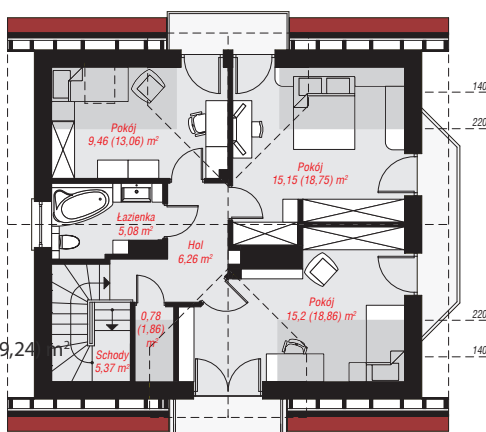
alternatywnie gazowy



PIWNICA: 71,13 (74,91) m²



PARTER: 66,47 (0,00) m²



PODDASZE: 57,30 (69,24) m²



Do projektu możesz wprowadzić zmiany,
na które wyrazimy bezpłatną zgodę.

Zobacz dostępne wersje projektu,
wizualizacje wnętrz i zdjęcia z realizacji
na www.archon.pl