

Dom w awokado (P)

PEŁNOBRANŻOWE ODBICIE LUSTRZANE

Dom jednorodzinny z poddaszem użytkowym
6 pokoi, 1 kuchnia, 2 łazienki, spiżarka, kotłownia,
pralnia, garderoby, antresola, piwnica

powierzchnia domu: 136,25 m²
(bez piwnic)

powierzchnia piwnic: 82,61 m²

powierzchnia zabudowy: 115,31 m²

powierzchnia podłóg: 247,43 m²

kubatura: 940,14 m³

wysokość budynku: 8,49 m

powierzchnia dachu: 201,65 m²

min. wymiary działki: 17,92 x 20,82 m

po adaptacji*: 19,82 x 14,12 m

(Likwidacja okien w ścianie bocznej i tylnej oraz okien dachowych na bocznej i tylnej połaci, likwidacja wykusa i skrócenie okapów.)

Technologia i konstrukcja

ściany: pustak ceramiczny Porotherm 25 cm, styropian

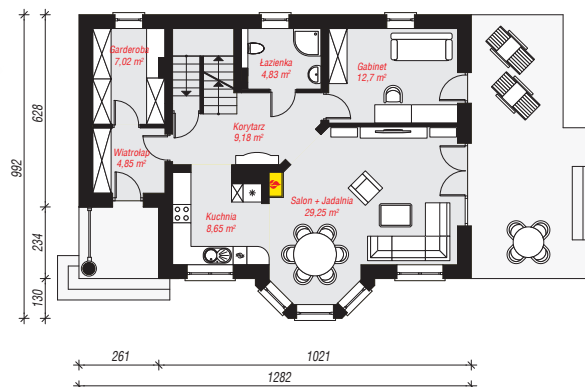
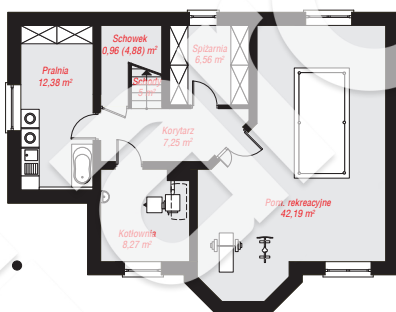
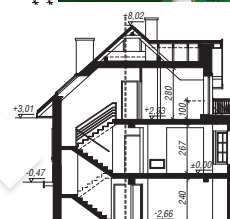
Termo Organika 20 cm, tynk; **strop:** płyta żelbetowa;

ścianka kolankowa: 100 cm; **dach:** czterospadowy,

nachylenie 42 st., więźba drewniana, dachówka

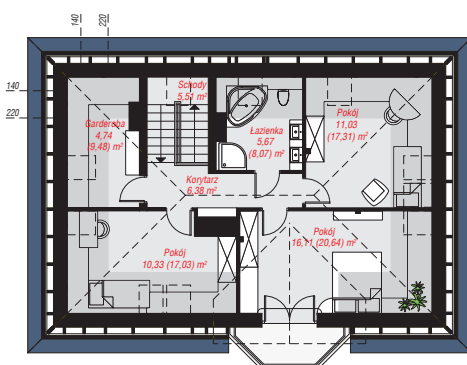
ceramiczna, okno dachowe 4; **kocioł:** na paliwo stałe +

alternatywnie gazowy



PIWNICA: 82,61 (86,53) m²

PARTER: 76,48 (0,00) m²



PODDASZE: 59,77 (84,42) m²



Do projektu możesz wprowadzić zmiany,
na które wyrazimy bezpłatną zgodę.

Zobacz dostępne wersje projektu,
wizualizacje wnętrz i zdjęcia z realizacji
na www.archon.pl