

Dom w awokado 2 (P)

PEŁNOBRANŻOWE ODBICIE LUSTRZANE

Dom jednorodzinny z poddaszem użytkowym 6 pokoi, 1 kuchnia, 2 łazienki, spiżarka, kotłownia, pralnia, garderoby, piwnica

powierzchnia domu: 145,22 m²
(bez piwnic)

powierzchnia piwnic: 82,11 m²

powierzchnia zabudowy: 113,81 m²

powierzchnia podłóg: 246,62 m²

kubatura: 992,38 m³

wysokość budynku: 8,49 m

powierzchnia dachu: 201,60 m²

min. wymiary działki: 17,62 x 20,82 m

po adaptacji*: 19,82 x 14,12 m

(Likwidacja okien w ścianie bocznej i tylnej, likwidacja wykusza, zmniejszenie okapów.)

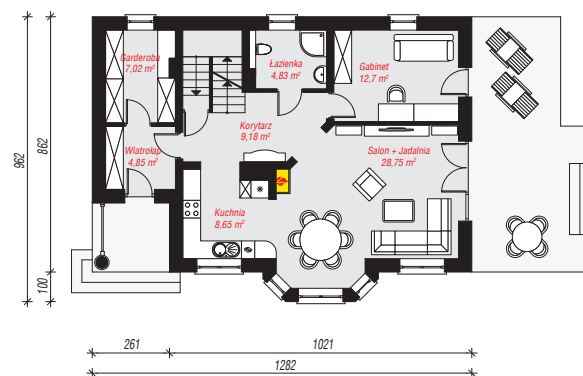
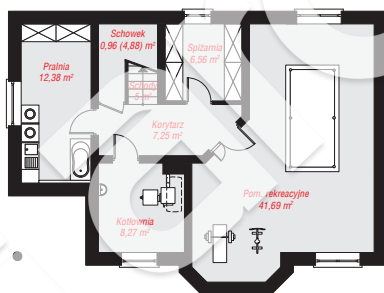
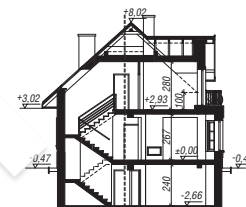
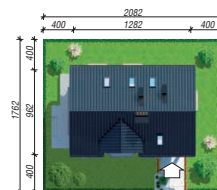
Technologia i konstrukcja

ściany: pustak ceramiczny Porotherm 25 cm, styropian Termo Organika 20 cm, tynk; **strop:** płyta żelbetowa;

ścianka kolankowa: 100 cm; **dach:** dwuspadowy,

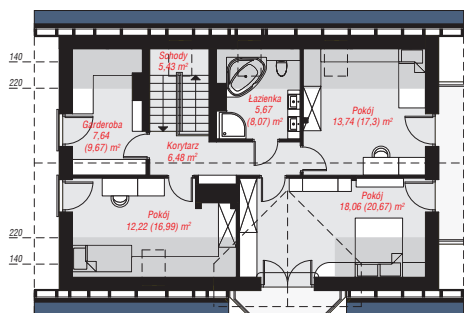
nachylenie 42 st., więźba drewniana, dachówka ceramiczna, okno dachowe 4; **kocioł:** na paliwo stałe +

alternatywnie gazowy



PIWNICA: 82,11 (86,03) m²

PARTER: 75,98 (0,00) m²



PODDASZE: 69,24 (84,61) m²



Do projektu możesz wprowadzić zmiany, na które wyrazimy bezpłatną zgodę.

Zobacz dostępne wersje projektu, wizualizacje wnętrz i zdjęcia z realizacji na www.archon.pl