

Dom w mekintoszach 2

PEŁNOBRANŻOWE ODBICIE LUSTRZANE

Dom jednorodzinny parterowy
4 pokoje, 1 kuchnia, 2 łazienki, spiżarka, kotłownia,
pralnia, garderoby, garaż

powierzchnia domu: 97,53 m²
(bez kotłowni, garażu)

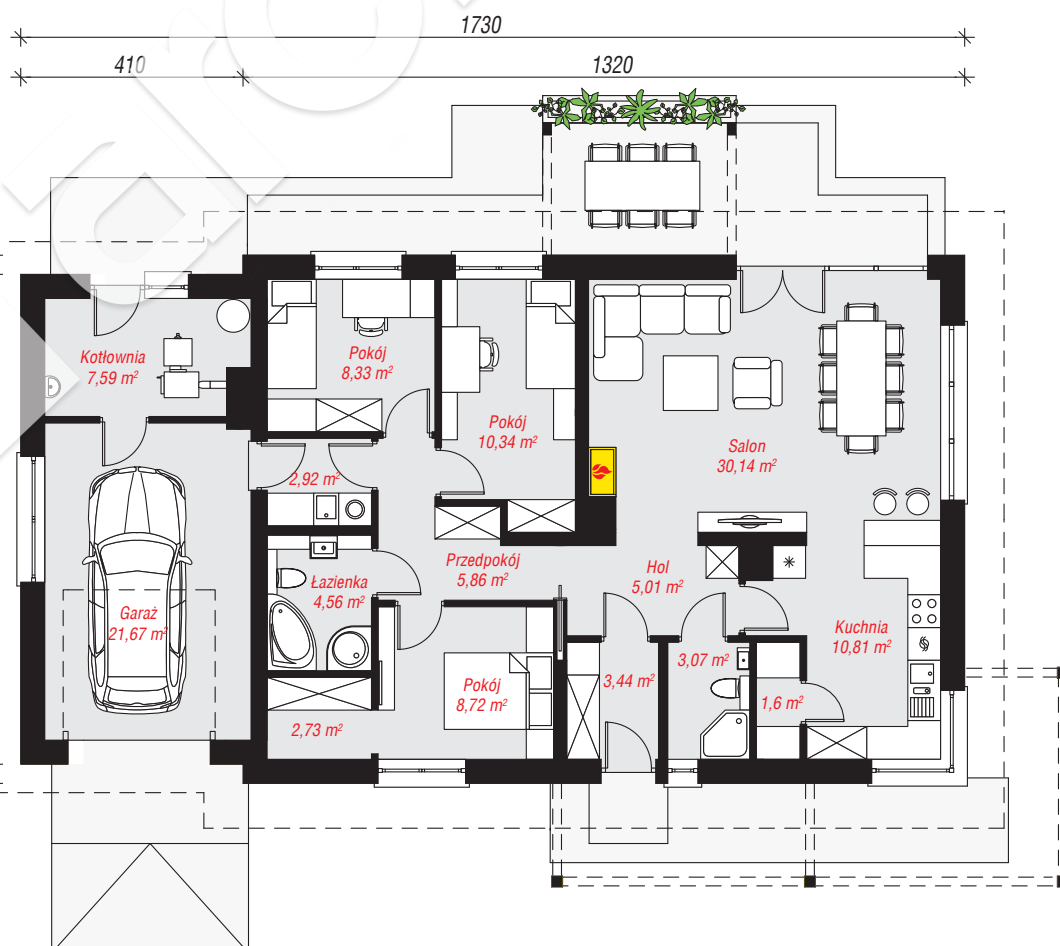
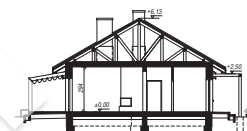
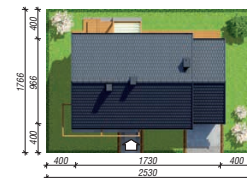
powierzchnia garażu: 21,67 m²
powierzchnia kotłowni: 7,59 m²

powierzchnia zabudowy: 165,33 m²
powierzchnia podłóg: 126,79 m²
kubatura: 811,85 m³
wysokość budynku: 6,48 m
powierzchnia dachu: 244,40 m²

min. wymiary działki: 17,66 x 25,30 m
po adaptacji*: 24,30 x 17,66 m
(Likwidacja okna w garażu.)

Technologia i konstrukcja

ściany: bloczek z betonu komórkowego YTONG 24 cm,
styropian Termo Organika 20 cm, tynk; **strop:**
drewniany; **dach:** dwuspadowy, nachylenie 30 st.,
więźba drewniane wiązary kratowe, dachówka
ceramiczna; **kocioł:** na paliwo stałe + alternatywnie
gazowy



PARTER: 126,79 (0,00) m²

Do projektu możesz wprowadzić zmiany,
na które wyrazimy bezpłatną zgodę.

Zobacz dostępne wersje projektu,
wizualizacje wnętrz i zdjęcia z realizacji
na www.archon.pl

