

Dom w alpiach ver.2

PEŁNOBRANŻOWE ODBICIE LUSTRZANE

Dom jednorodzinny z poddaszem użytkowym
6 pokoi, 1 kuchnia, 2 łazienki, kotłownia,
garderoby, pomieszczenie gospodarcze, garaż

powierzchnia domu: 162,40 m²
(bez kotłowni, garażu)

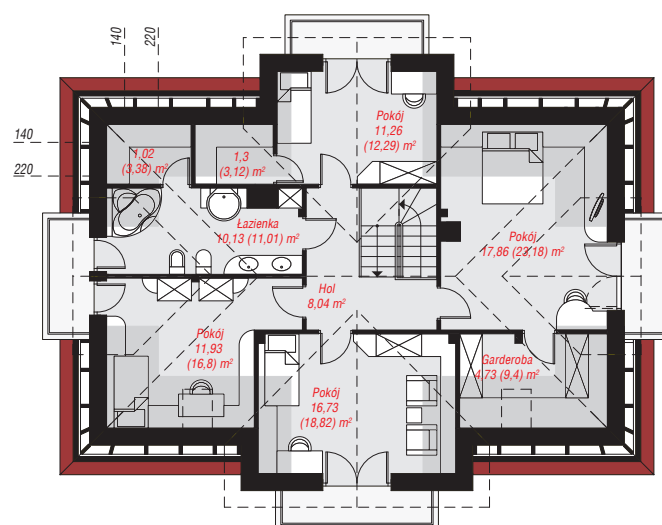
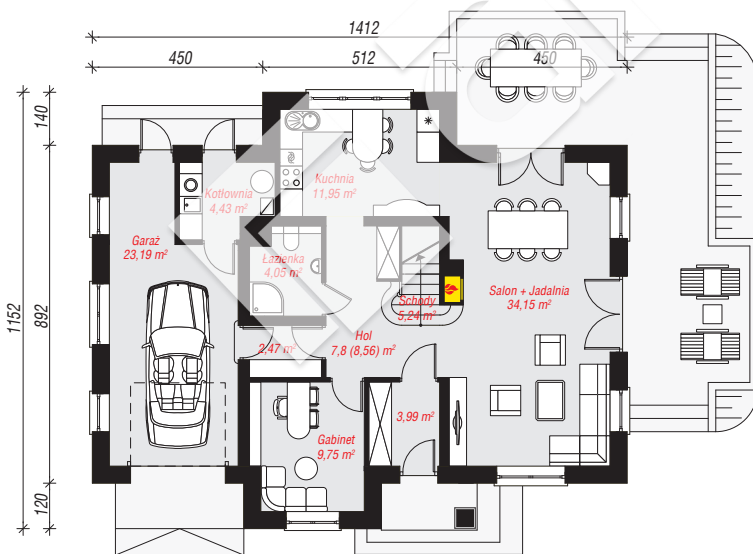
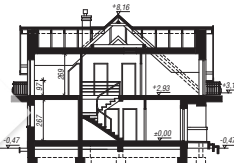
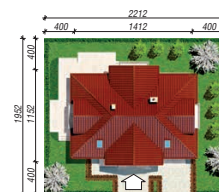
powierzchnia garażu: 23,19 m²
powierzchnia kotłowni: 4,43 m²

powierzchnia zabudowy: 141,49 m²
powierzchnia podłóg: 213,82 m²
kubatura: 926,50 m³
wysokość budynku: 8,63 m
powierzchnia dachu: 241,10 m²

min. wymiary działki: 19,58 x 22,12 m

Technologia i konstrukcja

ściany: pustak ceramiczny Porotherm 25 cm, styropian Termo Organika 20 cm, tynk; **strop:** płyta żelbetowa;
ścianka kolankowa: 97 cm; **dach:** czterospadowy, nachylenie 42 st., więźba drewniana, dachówka ceramiczna; **kocioł:** gazowy, możliwość zamiany na paliwo stałe po adaptacji (pow. kotłowni do 6m²)



Do projektu możesz wprowadzić zmiany, na które wyrazimy bezpłatną zgodę.

Zobacz dostępne wersje projektu, wizualizacje wnętrz i zdjęcia z realizacji na www.archon.pl